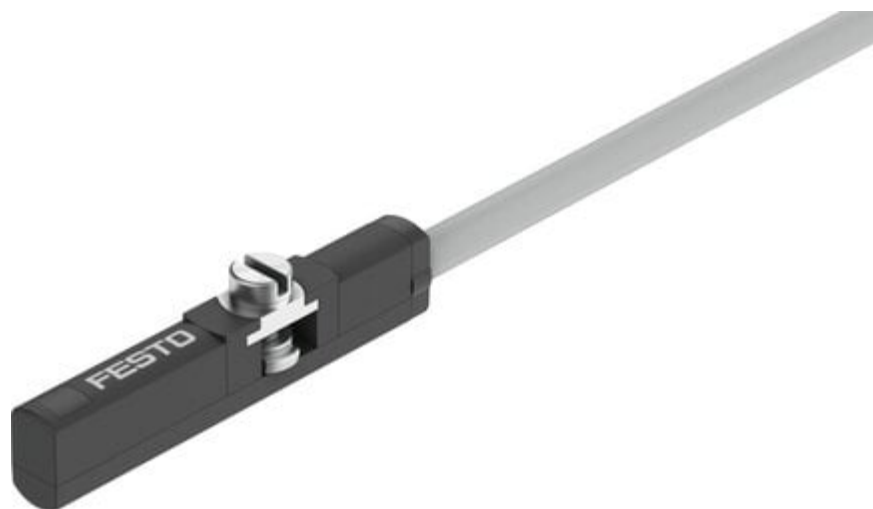




Czujnik zbliżeniowy SDBC-MSB-1L-NU-K-2-LE (8139724) serii SDBC - Festo



Numer artykułu SKU:
OT-FESTO094140

Numer artykułu producenta:

Czas wysyłki: 24-48h

FESTO

OPIS PRODUKTU

Magneto rezystancyjny czujnik do siłownikówz rowkiem C, może być wkładany od góry.

- Zasada pomiaru: magnetorezystancyjna
- Wkładany do rowka od góry, mocowanie przy pomocy śruby
- Wskaźnik LED stanu przełączenia
- Długość kabla 0.3, 2 m

Dane techniczne

Konstrukcja	do rowka okrągłego
Spełnia normę	EN 60947-5-2
Symbol	00991149
Certyfikacja	RCM Mark
Znak CE (patrz deklaracja zgodności)	Zgodnie z dyrektywą kompatybilności elektromagnetycznej UE
Znak UKCA (patrz deklaracja zgodności)	wg przepisów UK dot. EMV
Znak KC	KC-EMV
Cechy szczególne	odporny na oleje
Informacja o materiałach	Zgodność z dyrektywą RoHS
Informacja o zastosowaniu	Kabel ognioodporny i niepodtrzymujący palenia wg standardu UL 758 Horizontal Flame Test, nie spełnia wymogów ochrony przeciwpożarowej wg IEC 61010-1:2017, edycja 3.1, ustęp 9.3.

Warianty	Nie wolno stosować metali, których głównym składnikiem jest miedź, cynk lub nikiel. Wyjątkiem są niklowane stale, niklowane chemicznie powierzchnie, płytki drukowane, przewody, elektryczne łączniki wtykowe i cewki.
Wielkość pomiarowa	Pozycja
Zasada pomiaru	magnetorezystancyjny
Temperatura otoczenia	-20 degC
Dokładność powtarzalności	0.2 mm
Wyjście dwustanowe	NPN
Funkcja elementu przełączającego	Normalnie otwarty
Czas załączenia	2.5 ms
Czas wyłączenia	2.5 ms
Maks. częstotliwość przełączania	480 Hz
Maks. prąd wyjściowy	100 mA
Maks. zdolność przełączania DC	3 W
Spadek napięcia	0.5 V
Zabezpieczenie przeciwzwarciowe	nie
Odporność na przeciążenie	nie występuje
Znamionowe napięcie robocze DC	24 V
Zakres napięcia roboczego DC	10 V
Ochrona przed zmianą polaryzacji	do wszystkich przyłączy elektrycznych
Przyłącze elektryczne 1, rodzaj przyłącza	Kabel
Przyłącze elektryczne 1, technika przyłączeniowa	otwarty koniec
Przyłącze elektryczne 1, liczba pinów/żył	3
Kierunek wyprowadzenia przyłącza	wzdłuż
Długość kabla	2 m
Właściwości kabla	Standard
Materiał osłony kabla	PUR
Materiał powłoki izolacyjnej	PP
Zakończenia żył	tępo odcięte
Typ mocowania	przykręcany
Maks. moment dokręcenia	0.2 Nm
Pozycja montażu	dowolny
Waga produktu	18.5 g
Materiał obudowy	PC
Materiał nakrętki kołpakowej	Nierdzewna stal stopowa
Wskaźnik stanu przełączenia	Dioda LED żółta
Temperatura otoczenia w przypadku kabla ruchomego	-20 degC
Stopień ochrony	IP67

Zgodność z LABS

VDMA24364-strefa III

Przydatność do produkcji akumulatorów litowo-jonowych

Nie wolno stosować metali, w których zawartość miedzi, cynku lub niklu przekracza 1% masy. Wyjątek stanowi nikiel w stali, powierzchnie niklowane chemicznie, płytki obwodów drukowanych, kable, elektryczne złącza wtykowe i cewki

Klasa Cleanroom

Klasa 4 wg ISO 14644-1

DANE TECHNICZNE

Waga	0,017 kg	Nr kat.	OT-FESTO094140
		EAN-13	4052568568504

Data wygenerowania podsumowania: 06.06.2026r, g. 20:37