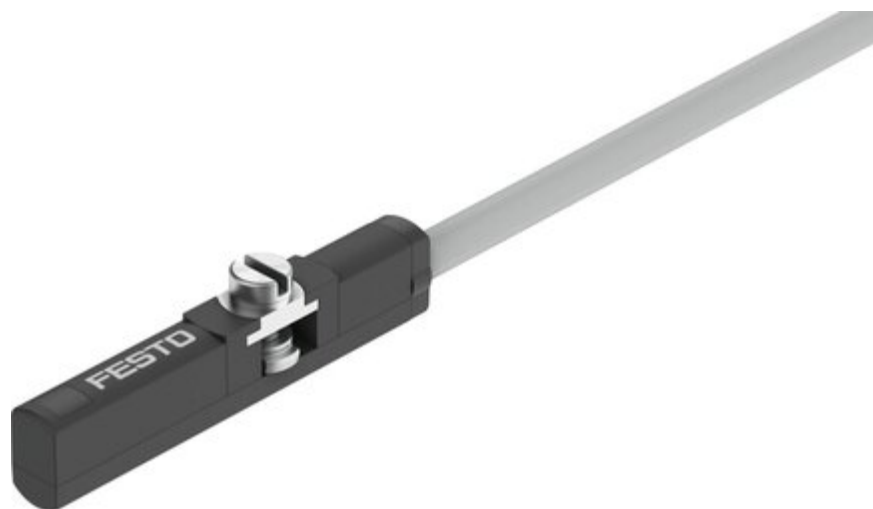




## Czujnik zbliżeniowy SDBC-MSB-1L-NU-K-0.3-M8 (8139727) serii SDBC - Festo



**Numer artykułu SKU:**  
**OT-FESTO094143**

Numer artykułu producenta:  
-----

Czas wysyłki: 24-48h

**FESTO**

### OPIS PRODUKTU

Magneto rezystancyjny czujnik do siłownikówz rowkiem C, może być wkładany od góry.

- Zasada pomiaru: magnetorezystancyjna
- Wkładany do rowka od góry, mocowanie przy pomocy śruby
- Wskaźnik LED stanu przełączenia
- Długość kabla 0.3, 2 m

### Dane techniczne

Konstrukcja	do rowka okrągłego
Spełnia normę	EN 60947-5-2
Symbol	00991150
Certyfikacja	RCM Mark
Znak CE (patrz deklaracja zgodności)	Zgodnie z dyrektywą kompatybilności elektromagnetycznej UE
Znak UKCA (patrz deklaracja zgodności)	wg przepisów UK dot. EMV
Znak KC	KC-EMV
Cechy szczególne	odporny na oleje
Informacja o materiałach	Zgodność z dyrektywą RoHS

Informacja o zastosowaniu	Kabel ognioodporny i niepodtrzymujący palenia wg standardu UL 758 Horizontal Flame Test, nie spełnia wymogów ochrony przeciwpożarowej wg IEC 61010-1:2017, edycja 3.1, ustęp 9.3.
Wielkość pomiarowa	Pozycja
Zasada pomiaru	magnetorezystancyjny
Temperatura otoczenia	-20 degC
Dokładność powtarzalności	0.2 mm
Wyjście dwustanowe	NPN
Funkcja elementu przełączającego	Normalnie otwarty
Czas załączenia	2.5 ms
Czas wyłączenia	2.5 ms
Maks. częstotliwość przełączania	480 Hz
Maks. prąd wyjściowy	100 mA
Maks. zdolność przełączania DC	3 W
Spadek napięcia	0.5 V
Zabezpieczenie przeciwzwarciowe	nie
Odporność na przeciążenie	nie występuje
Znamionowe napięcie robocze DC	24 V
Zakres napięcia roboczego DC	10 V
Ochrona przed zmianą polaryzacji	do wszystkich przyłączy elektrycznych
Przyłącze elektryczne 1, rodzaj przyłącza	Kabel z wtyczką
Przyłącze elektryczne 1, technika przyłączeniowa	M8x1 kodowanie A wg EN 61076-2-104
Przyłącze elektryczne 1, liczba pinów/żył	3
Przyłącze elektryczne 1, rodzaj mocowania	Blokowanie śrubą
Przyłącze elektryczne 1, układ połączeń	00991155
Kierunek wyprowadzenia przyłącza	wzdłuż
Długość kabla	0.3 m
Właściwości kabla	Standard
Materiał osłony kabla	PUR
Materiał powłoki izolacyjnej	PP
Typ mocowania	przykręcany
Maks. moment dokręcenia	0.2 Nm
Pozycja montażu	dowolny
Waga produktu	10 g
Materiał obudowy	PC
Materiał nakrętki kołpakowej	Nierdzewna stal stopowa
Wskaźnik stanu przełączenia	Dioda LED żółta
Temperatura otoczenia w przypadku kabla ruchomego	-20 degC
Stopień ochrony	IP67

Zgodność z LABS

VDMA24364-strefa III

---

**DANE TECHNICZNE**

Waga	0,0079 kg	Nr kat.	OT-FESTO094143
		EAN-13	4052568568535

Data wygenerowania podsumowania: 05.06.2026r, g. 16:43