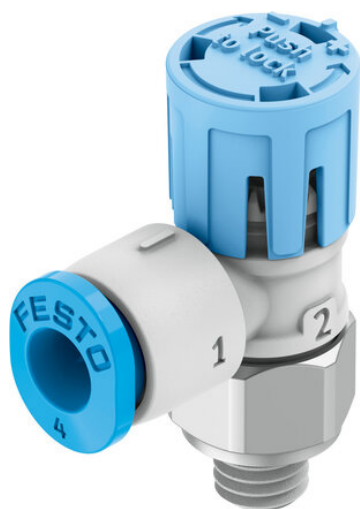




Zawór dławiąco-zwrotny VFOE-LS-T-M5-Q4-F1A (8157630) serii VFOE - Festo



**Numer artykułu SKU:
OT-FESTO096107**

Numer artykułu producenta:

Czas wysyłki: 24-48h

FESTO

OPIS PRODUKTU

Prawie o grubości przewodu i tak samo lekki - zawór dławiąco-zwrotny do bezpośredniego montażu na napędzie.

- Korzystne cenowo rozwiązanie do standardowych zastosowań
- Proste i bezpieczne ustawianie prędkości siłownika pneumatycznego
- Bardzo łatwy montaż
- Szybkie uruchamianie
- Małe wymiary

Dane techniczne

Funkcja zaworu

Przyłącze pneumatyczne 1

Przyłącze pneumatyczne 2

Sposób uruchamiania

Element regulacyjny

Typ mocowania

Przepływ normalny nominalny w kierunku dławienia 85 l/min

Przepływ normalny nominalny w kierunku zwrotnym 50 l/min

Temperatura otoczenia -10 degC

Materiał obudowy

Funkcja dławienia na wlocie i zaworu
zwrotnego

QS-4

M5

ręczne

Pokrętło z blokadą

wkręcane

85 l/min

50 l/min

-10 degC

PBT

Ochrona przeciwwybuchowa	Należy przestrzegać informacji zawartych w certyfikacie.
Pozycja montażu	dowolny
Symbol	00991453
Wielkość klucza	9 mm
Możliwość obracania	360 st./brak możliwości ciągłego obracania Nie wolno stosować metali, których głównym składnikiem jest miedź, cynk lub nikiel. Wyjątkiem są niklowane stale, niklowane chemicznie powierzchnie, płytki drukowane, przewody, elektryczne łączniki wtykowe i cewki.
Warianty	
Ciśnienie robocze w całym zakresie temperatury	0.02 MPa
Ciśnienie robocze w całym zakresie temperatury	0.2 bar
Ciśnienie robocze w całym zakresie temperatury	2.9 psi
Przepływ normalny w kierunku dławienia 0,6->0 MPa (6->0 bar, 87->0 psi)	135 l/min
Przepływ normalny w kierunku bezzwrotnym przy ciśnieniu 0,6->0 MPa (6->0 bar, 87->0 psi)	130 l/min
Medium robocze	Sprężone powietrze wg ISO 8573-1:2010 [7:4:4]
Uwaga dotycząca medium roboczego/sterującego	Możliwa praca z powietrzem olejonym (po rozpoczęciu olejenia trzeba je kontynuować)
Zgodność z LABS	VDMA24364-strefa III Nie wolno stosować metali, w których zawartość miedzi, cynku lub niklu przekracza 1% masy. Wyjątek stanowi nikiel w stali, powierzchnie niklowane chemicznie, płytki obwodów drukowanych, kable, elektryczne złącza wtykowe i cewki
Przydatność do produkcji akumulatorów litowo-jonowych	
Klasa Cleanroom	Klasa 4 wg ISO 14644-1
Temperatura medium	-10 degC
Maks. moment dokręcenia	2.4 Nm
Znamionowy moment dokręcenia	2 Nm
Tolerancja znamionowego momentu dokręcenia	+ - 20%
Waga produktu	3.3 g
Informacja o materiałach	Zgodność z dyrektywą RoHS
Materiał pokrywy	PBT
Materiał uszczeliek dynamicznych	HNBR
Materiał trzpienia gwintowanego	Stal, niklowana chemicznie
Materiał pierścienia zwalniającego	PBT
Materiał uszczelnień statycznych	NBR

DANE TECHNICZNE

Medium robocze	Sprężone powietrze wg ISO 8573-1:2010 [7:4:4]
Temperatura otoczenia	-10 °C do 60 °C
Materiał pokrywy	PBT
Temperatura medium	-10 °C do 60 °C
Funkcja zaworu	Funkcja dławienia na wlocie i zaworu zwrotnego
Typ mocowania	wkręcane
Waga produktu	3.3 g
Przyłącze pneumatyczne 1	QS-4
Przyłącze pneumatyczne 2	M5
Materiał pierścienia zwalnającego	PBT
Element regulacyjny	Pokrętło z blokadą
Materiał obudowy	PBT
Pozycja montażowa	dowolny
Sposób uruchamiania	ręczne
Materiał trzpienia gwintowanego	Stal, niklowana chemicznie
Wielkość klucza	9 mm

Nr kat.	OT-FESTO096107
EAN-13	4052568589691