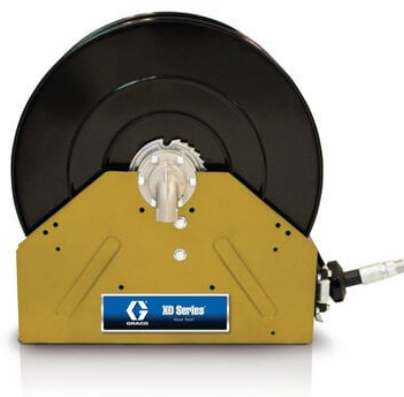




Zwijacz przewodu XD40 do oleju napędowego, wlot 1", wąż 25 mm, l=15 m, NPT, kolor żółty (G24P355) - Graco



**Numer artykułu SKU:
GR-24P355**

Numer artykułu producenta:

Tylko na zamówienie



OPIS PRODUKTU

DANE TECHNICZNE

Rozmiar wylotu	25,4 mm
Zalecany typ cieczy	olej napędowy
Zalecane warunki pracy	do wnętrza, użytkowanie na zewnątrz
Wysokość całkowita	26,13 cm
Typ zwijadła	bęben z węzłem
Typ ramy	rama skrzyni
Typ gwintu wlotowego/rodzaj złącza	NPT
Typ gwintu bębna	NPT
Szerokość całkowita	420 mm
Rozmiar wlotu	25,4 mm
Zastosowanie	olej napędowy
Masa na sucho	56,7 kg
Model	XD
Średnica wewnętrzna węża	25,4 mm
Seria	40
Długość węża	15 m
Typ	bęben sprężynowy
Kolor	zielony
Długość całkowita	671 mm

Nr kat.

GR-24P355

Data wygenerowania podsumowania: 09.06.2026r, g. 02:22