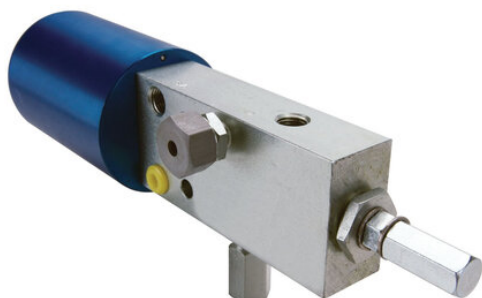




Pompa pneumatyczna MSA-10 - Graco



**Numer artykułu SKU:
GR-562854**

Numer artykułu producenta:

Tylko na zamówienie



OPIS PRODUKTU

DANE TECHNICZNE

Zastosowanie	maszyny przemysłowe
Typ	pompa tłokowa pneumatyczna
Maksymalne ciśnienie robocze	206,8 bar
Materiał	stal
Maks. ilość cykli/min	60
Maks. ciśnienie na wylocie cieczy	100 bar
Maks. ciśnienie wlotowe powietrza	10,34 bar
Rodzaj materiału	olej, smar
Średnica wlotu powietrza	0,63 cm
Typ gwintu wlotowego powietrza/rodzaj złącza	NPSF
Typ zasilania	pneumatyczne
Zestaw zawiera	zestaw części naprawczych

Nr kat.

GR-562854