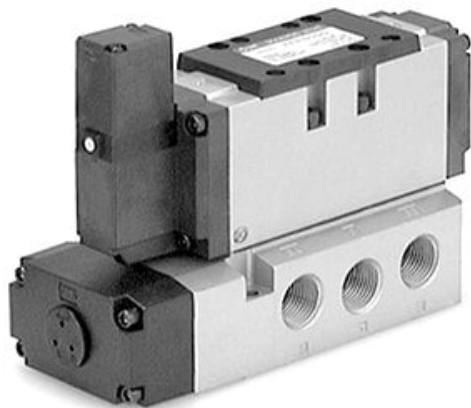




## Elektrozawór 5/2, podwójna cewka, 220V AC (VFR5210-4DO-04F-Q) - SMC



**Numer artykułu SKU:  
VFR5210-4DO-04F-Q**

Numer artykułu producenta:  
-----

Tylko na zamówienie



### OPIS PRODUKTU

## Dane techniczne

|                            |   |
|----------------------------|---|
| Wykonanie                  | 2 (5/2 bistabilny)                              |
| Modell                     | 1 (Indywidualne okablowanie)                    |
| Wykonanie korpusu          | 0 (Standardowy)                                 |
| Zawór-pilot                | Wewnętrzne zasilanie pilota                     |
| Napięcie zasilania         | 4 (220V AC, 50/60Hz)                            |
| Przyłącze elektryczne      | DO (Przyłącze DIN bez gniazda przyłączeniowego) |
| Ochrona przed przepięciami | Brak  |
| Przełączanie ręczne        | Nieryglowane (przycisk kryty)                   |
| Gwint przyłączy            | Przyłącza z boku                                |
| Wielkość przyłączy         | 04 (R1/2)                                       |
| Gwint                      | F (G)   |
| Znak CE                    | Q (Znak CE)                                     |

### DANE TECHNICZNE

Nr kat.

VFR5210-4DO-04F-Q