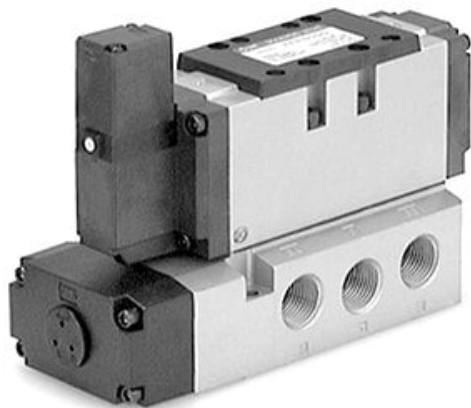




Elektrozawór 5/2, podwójna cewka, 220V AC (VFR5210-4DZ-04F-Q) - SMC



**Numer artykułu SKU:
VFR5210-4DZ-04F-Q**

Numer artykułu producenta:

Tylko na zamówienie



OPIS PRODUKTU

Dane techniczne

Wykonanie	2 (5/2 bistabilny)
Modell	1 (Indywidualne okablowanie)
Wykonanie korpusu	0 (Standardowy)
Zawór-pilot	Wewnętrzne zasilanie pilota
Napięcie zasilania	4 (220V AC, 50/60Hz)
Przyłącze elektryczne	D (Przyłącze DIN)
Ochrona przed przepięciami	Z (Ze wskaźnikiem stanu/ochroną przed przepięciami)
Przetaczanie ręczne	Nieryglowane (przycisk kryty)
Gwint przyłączy	Przyłącza z boku
Wielkość przyłączy	04 (R1/2)
Gwint	F (G)
Znak CE	Q (Znak CE)

DANE TECHNICZNE

Nr kat.

VFR5210-4DZ-04F-Q