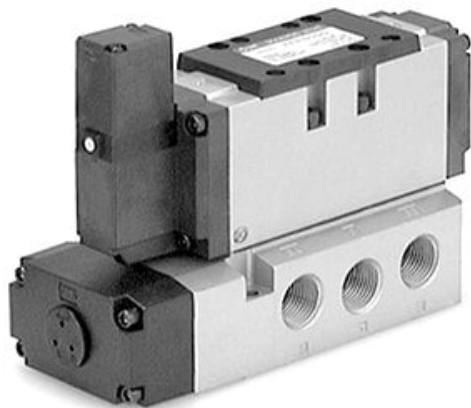




Elektrozawór 5/3, zamknięty środek, 24VDC (VFR5300-5FZ-04-Q) - SMC



**Numer artykułu SKU:
VFR5300-5FZ-04-Q**

Numer artykułu producenta:

Tylko na zamówienie



OPIS PRODUKTU

Dane techniczne

Wykonanie	3 (5/3 w środkowym położeniu zamknięty)
Modell	0 (Wtyczka)
Wykonanie korpusu	0 (Standardowy)
Zawór-pilot	Wewnętrzne zasilanie pilota
Napięcie zasilania	5 (24V DC)
Przyłącze elektryczne	F (Wtyk wewnętrznego okablowania)
Ochrona przed przepięciami	Z (Ze wskaźnikiem stanu/ochroną przed przepięciami)
Przetaczanie ręczne	Nieryglowane (przycisk kryty)
Gwint przyłączy	Przyłącza z boku
Wielkość przyłączy	04 (R1/2)
Gwint	R
Znak CE	Q (Znak CE)

DANE TECHNICZNE

Nr kat.

VFR5300-5FZ-04-Q