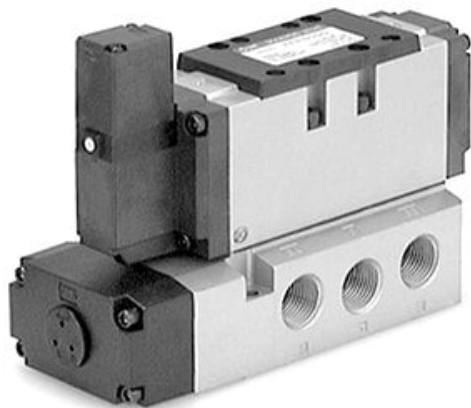




## Elektrozawór 5/3, otwarty środek, 24V DC (VFR5410-5DZ-03-Q) - SMC



**Numer artykułu SKU:**  
**VFR5410-5DZ-03-Q**

Numer artykułu producenta:  
-----

Tylko na zamówienie



### OPIS PRODUKTU

## Dane techniczne

Wykonanie	4 (5/3 w środkowym położeniu odpowietrzony)
Modell	1 (Indywidualne okablowanie)
Wykonanie korpusu	0 (Standardowy)
Zawór-pilot	Wewnętrzne zasilanie pilota
Napięcie zasilania	5 (24V DC)
Przyłącze elektryczne	D (Przyłącze DIN)
Ochrona przed przepięciami	Z (Ze wskaźnikiem stanu/ochroną przed przepięciami)
Przetaczanie ręczne	Nieryglowane (przycisk kryty)
Gwint przyłączy	Przyłącza z boku
Wielkość przyłączy	03 (3/8)
Gwint	R
Znak CE	Q (Znak CE)

### DANE TECHNICZNE

Nr kat.

VFR5410-5DZ-03-Q