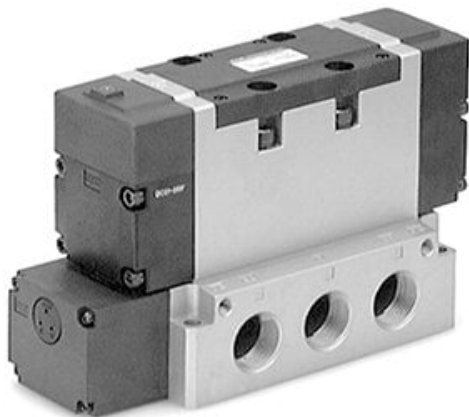




## Elektrozawór 5/3, zamknięty środek, 220V AC (VFR6310-4DZ-10F-Q) - SMC



**Numer artykułu SKU:**  
**VFR6310-4DZ-10F-Q**

Numer artykułu producenta:  
-----

Tylko na zamówienie



### OPIS PRODUKTU

## Dane techniczne

Wykonanie	3 (5/3 w środkowym położeniu zamknięty)
Modell	1 (Indywidualne okablowanie)
Wykonanie korpusu	0 (Standardowy)
Napięcie zasilania	4 (220V AC, 50/60Hz)
Przyłącze elektryczne	D (Przyłącze DIN)
Ochrona przed przepięciami	Z (Ze wskaźnikiem stanu/ochroną przed przepięciami)
Wielkość przyłączy	10 (1)
Gwint	F (G)
Zgodność z normami europejskimi Q (Znak CE)	

### DANE TECHNICZNE

Nr kat.

VFR6310-4DZ-10F-Q