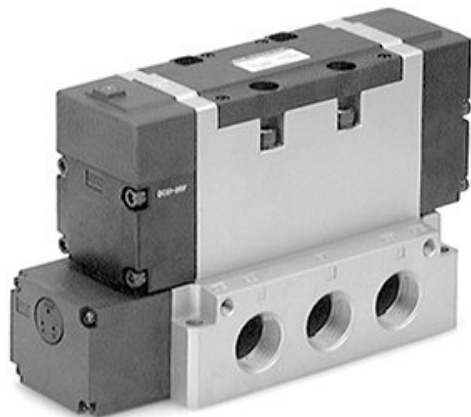




Elektrozawór 5/3, otwarty środek, 24V DC (VFR6410-5D-06F-Q) - SMC



Numer artykułu SKU:
VFR6410-5D-06F-Q

Numer artykułu producenta:

Tylko na zamówienie



OPIS PRODUKTU

Dane techniczne

Wykonanie	4 (5/3 w środkowym położeniu odpowietrzony)
Modell	1 (Indywidualne okablowanie)
Wykonanie korpusu	0 (Standardowy)
Napięcie zasilania	5 (24V DC)
Przyłącze elektryczne	D (Przyłącze DIN)
Ochrona przed przepięciami	Brak
Wielkość przyłączy	06 (3/4)
Gwint	F (G)
Zgodność z normami europejskimi Q (Znak CE)	

DANE TECHNICZNE

Nr kat.

VFR6410-5D-06F-Q