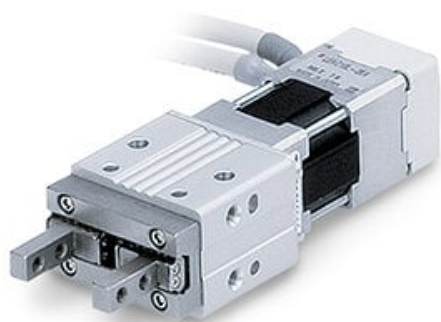




Chwytnik elektryczny, 2 palce, skok 10 mm (LEHZ20LK2-10B-R3C917) - SMC



**Numer artykułu SKU:
LEHZ20LK2-10B-R3C917**

Numer artykułu producenta:

Tylko na zamówienie



OPIS PRODUKTU

Dane techniczne

Wielkość korpusu	20
Wielkość silnika	L (Kompaktowy)
Skok	10 mm
Opcje szczęk	B (Otwory przelotowe w kierunku otwierania / zamykania)
Doprowadzenie kabla silnika	Standard, z lewej strony
Kabel silnika	R (Kabel robotowy, elastyczny)
Długość kabla silnika	3 (3 m)
Sterownik	C (JXC, Sterownik do silników krokowych)
Długość kabla I/O dla sterownika LEC	Bez kabla
Protokół	9 (EtherNet/IP).
Opcja	1 (Dla osi pojedynczej)
Sposób montażu sterownika	7 (Montaż za pomocą śrub)
Długość kabla I/O dla sterownika JXC i opcja złącza komunikacyjnego	Brak

DANE TECHNICZNE

Nr kat.

LEHZ20LK2-10B-R3C917

Data wygenerowania podsumowania: 07.06.2026r, g. 21:04