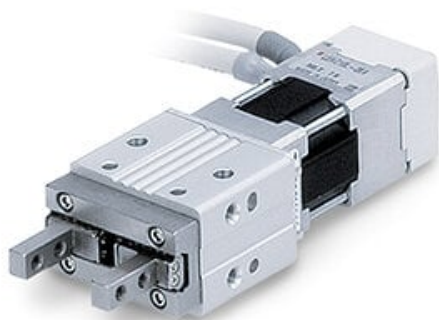




## Chwytnik elektryczny, 2 palce, skok 6mm (LEHZ16LK2-6B-R1CD18) - SMC



**Numer artykułu SKU:  
LEHZ16LK2-6B-R1CD18**

Numer artykułu producenta:  
-----

Tylko na zamówienie



### OPIS PRODUKTU

## Dane techniczne

Wielkość korpusu	16
Wielkość silnika	L (Kompaktowy)
Skok	6 mm
Opcje szczęk	B (Otwory przelotowe w kierunku otwierania / zamykania)
Doprowadzenie kabla silnika	Standard, z lewej strony
Kabel silnika	R (Kabel robotowy, elastyczny)
Długość kabla silnika	1 (1,5 m)
Sterownik	C (JXC, Sterownik do silników krokowych)
Długość kabla I/O dla sterownika LEC	Bez kabla
Protokół	D (DeviceNet).
Opcja	1 (Dla osi pojedynczej)
Sposób montażu sterownika	8 (montaż na szynie DIN)
Długość kabla I/O dla sterownika JXC i opcja złącza komunikacyjnego	Brak

### DANE TECHNICZNE

Nr kat.

LEHZ16LK2-6B-R1CD18

Data wygenerowania podsumowania: 07.06.2026r, g. 12:54