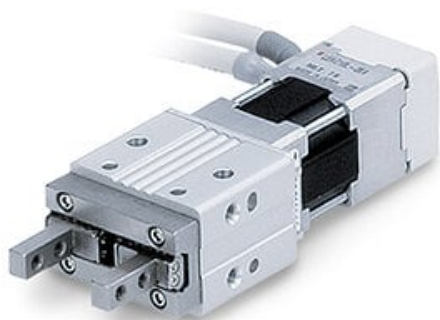




Chwytnik elektryczny, 2 palce, skok 14mm (LEHZ25LK2-14-R5CP18) - SMC



**Numer artykułu SKU:
LEHZ25LK2-14-R5CP18**

Numer artykułu producenta:

Tylko na zamówienie



OPIS PRODUKTU

Dane techniczne

Wielkość korpusu	25
Wielkość silnika	L (Kompaktowy)
Skok	14 mm
Opcje szczęk	Wersja podstawowa
Doprowadzenie kabla silnika	Standard, z lewej strony
Kabel silnika	R (Kabel robotowy, elastyczny)
Długość kabla silnika	5 (5 m)
Sterownik	C (JXC, Sterownik do silników krokowych)
Długość kabla I/O dla sterownika LEC	Bez kabla
Protokół	P (PROFINET).
Opcja	1 (Dla osi pojedynczej)
Sposób montażu sterownika	8 (montaż na szynie DIN)
Długość kabla I/O dla sterownika JXC i opcja złącza komunikacyjnego	Brak

DANE TECHNICZNE

Data wygenerowania podsumowania: 07.06.2026r, g. 21:13