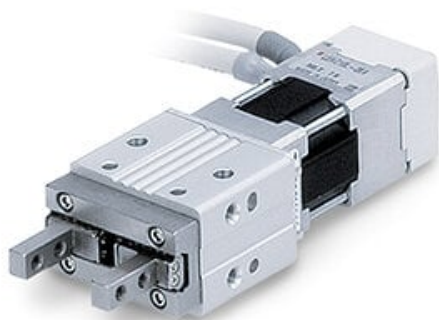




Chwytnik elektryczny, 2 palce, skok 22mm (LEHZ32K2-22B-RAC918) - SMC



**Numer artykułu SKU:
LEHZ32K2-22B-RAC918**

Numer artykułu producenta:

Tylko na zamówienie



OPIS PRODUKTU

Dane techniczne

Wielkość korpusu	32
Wielkość silnika	Standardowy
Skok	22 mm
Opcje szczęk	B (Otwory przelotowe w kierunku otwierania / zamykania)
Doprowadzenie kabla silnika	Standard, z lewej strony
Kabel silnika	R (Kabel robotowy, elastyczny)
Długość kabla silnika	A (10 m)
Sterownik	C (JXC, Sterownik do silników krokowych)
Długość kabla I/O dla sterownika LEC	Bez kabla
Protokół	9 (EtherNet/IP).
Opcja	1 (Dla osi pojedynczej)
Sposób montażu sterownika	8 (montaż na szynie DIN)
Długość kabla I/O dla sterownika JXC i opcja złącza komunikacyjnego	Brak

DANE TECHNICZNE

Nr kat.

LEHZ32K2-22B-RAC918

Data wygenerowania podsumowania: 07.06.2026r, g. 16:22