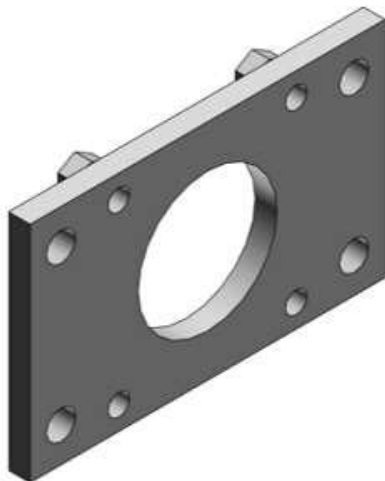




## Kołnierz, średnica 250 (CS1-F25) - SMC



Numer artykułu SKU:  
**CS1-F25**

Numer artykułu producenta:  
-----

Czas wysyłki: 7 tygodni



### OPIS PRODUKTU

## Dane techniczne

Sposób montażu F (Kołnierz z przodu)

Do śr. tłoka 25 (CS1/CLS: 250 mm)

### DANE TECHNICZNE

Sposób montażu	F (kołnierz z przodu)	Nr kat.	CS1-F25
Do siłownika o średnicy tłoka	25 (250 mm)		