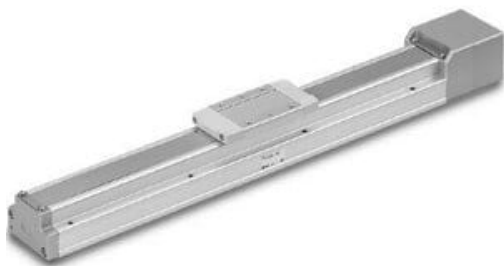




Stół przesuwny z przekładnią śrubową , śr.=40, skok=450 (LEFS40LNWB-450) seria LEFS - SMC



**Numer artykułu SKU:
LEFS40LNWB-450**

Numer artykułu producenta:

Czas wysyłki: 4 tygodnie



OPIS PRODUKTU

Dane techniczne

| | |
|------------------------------|---|
| Seria | LEFS (Napęd śrubowy) |
| Dokładność | Wersja podstawowa |
| Wielkość | 40 |
| Pozycja montażu silnika | L (Z lewej strony równolegle) |
| Silnik | NW (Sposób montażu W) |
| Skok śruby | B (LEFS25: 6 mm; LEFS32: 8 mm; LEFS40: 10 mm) |
| Skok | 450 mm |
| Uchwyt do montażu czujnika | Brak |
| Docisk taśmy uszczelniającej | Standardowy |
| Otwór na kołek pozycjonujący | Dół obudowy B |

DANE TECHNICZNE

| | |
|------------------------------|---|
| Skok | 450 mm |
| Skok śruby | B (LEFS25: 6 mm; LEFS32: 8 mm; LEFS40: 10 mm) |
| Dokładność | wersja podstawowa |
| Docisk taśmy uszczelniającej | standardowy |
| Wielkość korpusu | 40 mm |
| Otwór na kołek pozycjonujący | dół obudowy B |
| Pozycja montażu silnika | L (z lewej strony równolegle) |
| Silnik | NW (sposób montażu W) |
| Seria | LEFS (napęd śrubowy) |
| Uchwyt do montażu czujnika | brak |

| | |
|---------|----------------|
| Nr kat. | LEFS40LNWB-450 |
|---------|----------------|

Data wygenerowania podsumowania: 08.06.2026r, g. 21:00