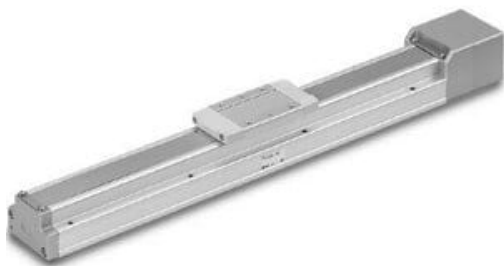




Stół przesuwny z przekładnią śrubową , śr.=40, skok=650 (LEFS40NXA-650K) seria LEFS - SMC



**Numer artykułu SKU:  
LEFS40NXA-650K**

Numer artykułu producenta:  
-----

Czas wysyłki: 6 tygodni



## OPIS PRODUKTU

## Dane techniczne

Seria	LEFS (Napęd śrubowy)
Dokładność	Wersja podstawowa
Wielkość	40
Pozycja montażu silnika	W osi
Silnik	NX (Sposób montażu X)
Skok śruby	A (LEFS25: 12 mm; LEFS32: 16 mm; LEFS40: 20 mm)
Skok	650 mm
Uchwyt do montażu czujnika	Brak
Docisk taśmy uszczelniającej	Standardowy
Otwór na kołek pozycjonujący K (Dół korpusu, 2 miejsca)	

## DANE TECHNICZNE

Skok	650 mm
Skok śruby	A (LEFS25: 12 mm; LEFS32: 16 mm; LEFS40: 20 mm)
Dokładność	wersja podstawowa
Docisk taśmy uszczelniającej	standardowy
Wielkość korpusu	40 mm
Otwór na kołek pozycjonujący	K (dół korpusu, 2 miejsca)
Pozycja montażu silnika	w osi
Silnik	NX (sposób montażu X)
Seria	LEFS (napęd śrubowy)
Uchwyt do montażu czujnika	brak

Nr kat.	LEFS40NXA-650K
---------	----------------

Data wygenerowania podsumowania: 08.06.2026r, g. 21:00