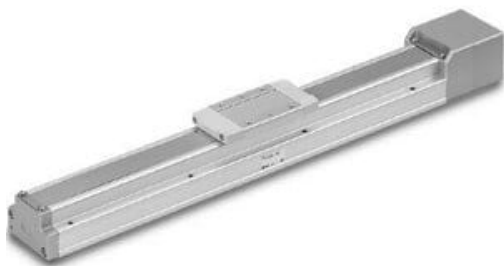




Stół przesuwny z przekładnią śrubową , śr.=40, skok=600 (LEFS40NXH-600) seria LEFS - SMC



**Numer artykułu SKU:
LEFS40NXH-600**

Numer artykułu producenta:

Czas wysyłki: 1-2 tygodnie



OPIS PRODUKTU

Dane techniczne

Seria	LEFS (Napęd śrubowy)
Dokładność	Wersja podstawowa
Wielkość	40
Pozycja montażu silnika	W osi
Silnik	NX (Sposób montażu X)
Skok śruby	H (LEFS25: 20 mm; LEFS32: 24 mm; LEFS40: 30 mm)
Skok	600 mm
Uchwyt do montażu czujnika	Brak
Docisk taśmy uszczelniającej	Standardowy
Otwór na kołek pozycjonujący	Dół obudowy B

DANE TECHNICZNE

Skok	600 mm
Skok śruby	H (LEFS25: 20 mm; LEFS32: 24 mm; LEFS40: 30 mm)
Dokładność	wersja podstawowa
Docisk taśmy uszczelniającej	standardowy
Wielkość korpusu	40 mm
Otwór na kołek pozycjonujący	dół obudowy B
Pozycja montażu silnika	w osi
Silnik	NX (sposób montażu X)
Seria	LEFS (napęd śrubowy)
Uchwyt do montażu czujnika	brak

Nr kat.	LEFS40NXH-600
---------	---------------

Data wygenerowania podsumowania: 08.06.2026r, g. 21:00