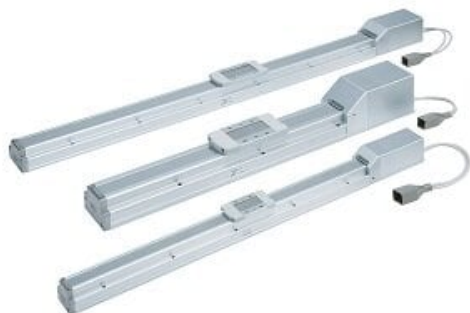




Stół przesuwny z przekładnią śrubową , śr.=25, skok=300 (LEFS25LA-300B-RAC918) seria LEFS - SMC



**Numer artykułu SKU:
LEFS25LA-300B-RAC918**

Numer artykułu producenta:

Czas wysyłki: 1-2 tygodnie



OPIS PRODUKTU

Dane techniczne

Dokładność	Wersja podstawowa
Wielkość	25 mm.
Pozycja montażu silnika	L (Z lewej strony równolegle)
Silnik	Silnik krokowy (serwo 24V DC)
Skok śruby	A (Wielkość 16: 10 mm, wielkość 25: 12 mm, wielkość 32: 16 mm, wielkość 40: 20 mm)
Skok	300 mm.
Opcje silnika	B (Z hamulcem)
Uchwyt do montażu czujnika	Brak
Docisk taśmy uszczelniającej	Standardowy
Otwór na kołek pozycjonujący	Dół obudowy B
Kabel silnika	R (Kabel robotowy, elastyczny)
Długość kabla silnika	A (10 m).
Sterownik	C (JXC, Sterownik do silników krokowych)
Długość kabla I/O dla sterownika LEC	Bez kabla
Protokół	9 (EtherNet/IP).
Opcja	1 (Dla osi pojedynczej)
Sposób montażu sterownika	8 (montaż na szynie DIN)

Długość kabla I/O dla sterownika JXC i opcja złącza komunikacyjnego

Brak

DANE TECHNICZNE

Kabel silnika	R (kabel do robota, elastyczny)
Uchwyt do montażu czujnika	brak
Protokół	9 (EtherNet/IP)
Sposób montażu sterownika	8 (montaż na szynie DIN)
Silnik	silnik krokowy, serwo 24V DC
Pozycja montażu silnika	L (z lewej strony równolegle)
Otwór na kołek pozycjonujący	dół obudowy B
Opcje silnika	B (z hamulcem)
Opcja	1 (dla osi pojedynczej)
Skok	300 mm
Sterownik	C (JXC, sterownik do silników krokowych)
Docisk taśmy uszczelniającej	standardowy
Dokładność	wersja podstawowa
Długość kabla silnika	A (10 m)
Długość kabla I/O dla sterownika LEC	bez kabla
Długość kabla I/O dla sterownika JXC i opcja złącza komunikacyjnego	brak
Skok śruby	A (wielkość 16: 10 mm, wielkość 25: 12 mm, wielkość 32: 16 mm, wielkość 40: 20 mm)
Wielkość	25 mm

Nr kat.	LEFS25LA-300B-RAC918
---------	----------------------