



Najszerza
oferta
pneumatyki
w Polsce

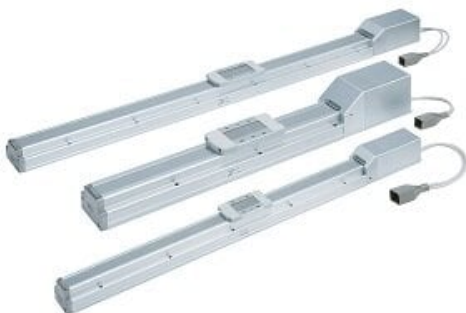


Szybka dostawa
24 h / 48 h



Biuro Obsługi Klienta
+48 71 799 45 81

Stół przesuwny z przekładnią śrubową , śr.=25, skok=50B (LEFS25RB-50B-R3CM18T) seria LEFS - SMC



**Numer artykułu SKU:
LEFS25RB-50B-R3CM18T**

Numer artykułu producenta:

Czas wysyłki: 7 tygodni



OPIS PRODUKTU

Dane techniczne

Dokładność	Podstawowy styl
Rozmiar	25
Pozycja montażu silnika	Równoległy po prawej stronie
Typ silnika	Silnik krokowy (serwo 24 V DC)
Skok	Skok 50 mm
Opcja silnika	Z zamkiem
Uchwyt montażowy wyłącznika automatycznego	None
Nakładanie smaru (część opaski uszczelniającej)	Z
Otwór na kołek pozycjonujący	Obudowa B dół
Typ/Długość kabla siłownika	Kabel robotyczny 3 m
Protokół komunikacyjny	CC-Link Wersja 1.10
Liczba osi/specjalna specyfikacja	Liczba osi: dla pojedynczej osi, specyfikacja: standardowa
Montaż	Montaż na szynie DIN
Kabel złączowy wtyczki komunikacyjnej I/O	Typ rozgałęźnika T

DANE TECHNICZNE

Skok śruby	B (wielkość 16: 5 mm, wielkość 25: 6 mm, wielkość 32: 8 mm, wielkość 40: 10 mm)
Długość kabla I/O dla sterownika JXC i opcja złącza komunikacyjnego	T (rozgałęźne typu T)
Długość kabla I/O dla sterownika LEC	bez kabla
Długość kabla silnika	3 (3 m)
Dokładność	wersja podstawowa
Docisk taśmy uszczelniającej	standardowy
Kabel silnika	R (kabel do robota, elastyczny)
Opcja	1 (dla osi pojedynczej)
Opcje silnika	B (z hamulcem)
Otwór na kołek pozycjonujący	dół obudowy B
Pozycja montażu silnika	R (z prawej strony równolegle)
Silnik	silnik krokowy, serwo 24V DC
Protokół	M (CC-Link)

Nr kat.	LEFS25RB-50B-R3CM18T
---------	----------------------