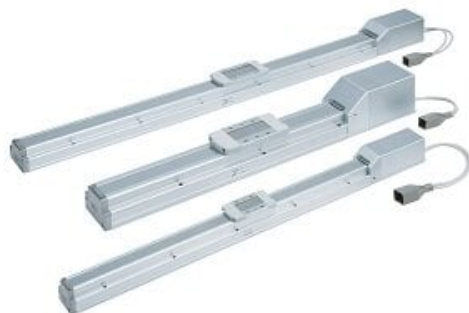




Stół przesuwny z przekładnią śrubową , śr.=32, skok=400 (LEFS32B-400BN-R3CP17) seria LEFS - SMC



**Numer artykułu SKU:
LEFS32B-400BN-R3CP17**

Numer artykułu producenta:

Czas wysyłki: 5 tygodni



OPIS PRODUKTU

Dane techniczne

Dokładność	Podstawowy styl
Rozmiar	32
Pozycja montażu silnika	W linii
Typ silnika	Silnik krokowy (serwo 24 V DC)
Skok	Skok 400 mm
Opcja silnika	Z zamkiem
Uchwyt montażowy wyłącznika automatycznego	None
Nakładanie smaru (część opaski uszczelniającej)	Bez (specyfikacja rolki)
Otwór na kołek pozycjonujący	Obudowa B dół
Typ/Długość kabla siłownika	Kabel robotyczny 3 m
Protokół komunikacyjny	PROFINET
Liczba osi/specjalna specyfikacja	Liczba osi: dla pojedynczej osi, specyfikacja: standardowa
Montaż	Montaż na śruby
Kabel złączowy wtyczki komunikacyjnej I/O	Bez kontrolera lub bez złącza wtykowego

DANE TECHNICZNE

Kabel silnika	R (kabel do robota, elastyczny)
Uchwyt do montażu czujnika	brak
Protokół	P (PROFINET)
Sposób montażu sterownika	7 (montaż za pomocą śrub)
Silnik	silnik krokowy, serwo 24V DC
Pozycja montażu silnika	w osi
Otwór na kołek pozycjonujący	dół obudowy B
Opcje silnika	B (z hamulcem)
Opcja	1 (dla osi pojedynczej)
Skok	400 mm
Wielkość korpusu	32 mm
Sterownik	C (JXC, sterownik do silników krokowych)
Docisk taśmy uszczelniającej	N (docisk rolkowy taśmy uszczelniającej, bez smaru)
Dokładność	wersja podstawowa
Długość kabla silnika	3 (3 m)
Długość kabla I/O dla sterownika LEC	bez kabla
Długość kabla I/O dla sterownika JXC i opcja złącza komunikacyjnego	brak
Skok śruby	B (wielkość 16: 5 mm, wielkość 25: 6 mm, wielkość 32: 8 mm, wielkość 40: 10 mm)

Nr kat.	LEFS32B-400BN-R3CP17
---------	----------------------