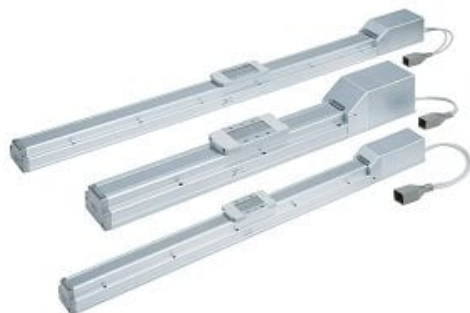




Stół przesuwny z przekładnią śrubową , śr.=40, skok=750 (LEFS40RB-750-R1C6171) seria LEFS - SMC



**Numer artykułu SKU:
LEFS40RB-750-R1C6171**

Numer artykułu producenta:

Czas wysyłki: 4 tygodnie



OPIS PRODUKTU

Dane techniczne

Dokładność	Wersja podstawowa
Wielkość	40 mm.
Pozycja montażu silnika	R (Z prawej strony równoległe)
Silnik	Silnik krokowy (serwo 24V DC)
Skok śruby	B (Wielkość 16: 5 mm, wielkość 25: 6 mm, wielkość 32: 8 mm, wielkość 40: 10 mm)
Skok	750 mm.
Opcje silnika	Bez hamulca
Uchwyt do montażu czujnika	Brak
Docisk taśmy uszczelniającej	Standardowy
Otwór na kołek pozycjonujący	Dół obudowy B
Kabel silnika	R (Kabel robotowy, elastyczny)
Długość kabla silnika	1 (1,5 m)
Sterownik	C (JXC, Sterownik do silników krokowych)
Długość kabla I/O dla sterownika LEC	Bez kabla
Protokół	6 (Wejścia równoległe, PNP)
Opcja	1 (Dla osi pojedynczej)
Sposób montażu sterownika	7 (Montaż za pomocą śrub)

Długość kabla I/O dla sterownika JXC i opcja złącza komunikacyjnego

1 (Kabel I/O, 1,5 m)

DANE TECHNICZNE

Kabel silnika	R (kabel do robota, elastyczny)
Uchwyt do montażu czujnika	brak
Protokół	6 (wejścia równoległe, PNP)
Sposób montażu sterownika	7 (montaż za pomocą śrub)
Silnik	silnik krokowy, serwo 24V DC
Pozycja montażu silnika	R (z prawej strony równoległe)
Otwór na kołek pozycjonujący	dół obudowy B
Opcje silnika	bez hamulca
Opcja	1 (dla osi pojedynczej)
Skok	750 mm
Sterownik	C (JXC, sterownik do silników krokowych)
Docisk taśmy uszczelniającej	standardowy
Dokładność	wersja podstawowa
Długość kabla silnika	1 (1,5 m)
Długość kabla I/O dla sterownika LEC	bez kabla
Długość kabla I/O dla sterownika JXC i opcja złącza komunikacyjnego	1 (kabel I/O, 1,5 m)
Skok śruby	B (wielkość 16: 5 mm, wielkość 25: 6 mm, wielkość 32: 8 mm, wielkość 40: 10 mm)
Wielkość	40 mm

Nr kat.	LEFS40RB-750-R1C6171
---------	----------------------