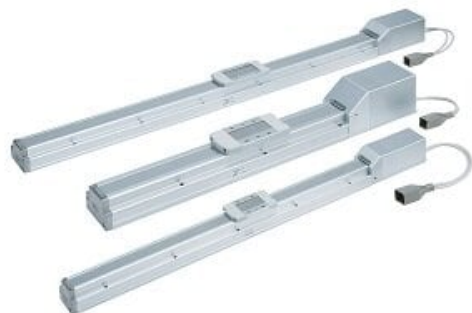




Stół przesuwny z przekładnią śrubową , śr.=40, skok=650 (LEFS40LH-650N-R3CE18) seria LEFS - SMC



**Numer artykułu SKU:
LEFS40LH-650N-R3CE18**

Numer artykułu producenta:

Czas wysyłki: 5 tygodni



OPIS PRODUKTU

Dane techniczne

Dokładność	Wersja podstawowa
Wielkość	40 mm.
Pozycja montażu silnika	L (Z lewej strony równolegle)
Silnik	Silnik krokowy (serwo 24V DC)
Skok śruby	H (Wielkość 25: 20 mm, wielkość 32: 24 mm, wielkość 40: 30 mm)
Skok	650 mm.
Opcje silnika	Bez hamulca
Uchwyt do montażu czujnika	Brak
Docisk taśmy uszczelniającej	N (Rolkowy docisk taśmy uszczelniającej (bez smaru)
Otwór na kołek pozycjonujący	Dół obudowy B
Kabel silnika	R (Kabel robotowy, elastyczny)
Długość kabla silnika	3 (3 m).
Sterownik	C (JXC, Sterownik do silników krokowych)
Długość kabla I/O dla sterownika LEC	Bez kabla
Protokół	E (EtherCAT®)
Opcja	1 (Dla osi pojedynczej)

Sposób montażu sterownika

8 (montaż na szynie DIN)

Długość kabla I/O dla sterownika JXC i opcja złącza komunikacyjnego

Brak

DANE TECHNICZNE

Kabel silnika	R (kabel do robota, elastyczny)
Uchwyt do montażu czujnika	brak
Protokół	E (EtherCAT)
Sposób montażu sterownika	8 (montaż na szynie DIN)
Silnik	silnik krokowy, serwo 24V DC
Pozycja montażu silnika	L (z lewej strony równolegle)
Otwór na kołek pozycjonujący	dół obudowy B
Opcje silnika	bez hamulca
Opcja	1 (dla osi pojedynczej)
Skok	650 mm
Sterownik	C (JXC, sterownik do silników krokowych)
Docisk taśmy uszczelniającej	N (docisk rolkowy taśmy uszczelniającej, bez smaru)
Dokładność	wersja podstawowa
Długość kabla silnika	3 (3 m)
Długość kabla I/O dla sterownika LEC	bez kabla
Długość kabla I/O dla sterownika JXC i opcja złącza komunikacyjnego	brak
Skok śruby	H (wielkość 25: 20 mm, wielkość 32: 24 mm, wielkość 40: 30 mm)
Wielkość	40 mm

Nr kat.	LEFS40LH-650N-R3CE18
---------	----------------------