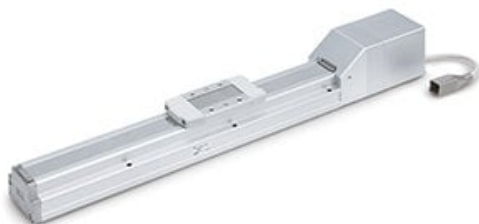




Stół przesuwny z przekładnią śrubową , śr.=25, skok=100 (LEFS25EB-100C-R5CP17) seria LEFS - SMC



**Numer artykułu SKU:
LEFS25EB-100C-R5CP17**

Numer artykułu producenta:

Tylko na zamówienie



OPIS PRODUKTU

Dane techniczne

Seria	LEFS
Dokładność	Wersja podstawowa
Wielkość	25
Pozycja montażu silnika	W osi
Motor Type	E (Bezbateryjny enkoder absolutny, 24VDC, silnik krokowy)
Skok śruby	B (Wielkość 25: 6 mm, wielkość 32: 8 mm, wielkość 40: 10 mm)
Skok	100 mm
Opcje silnika	Bez opcji dodatkowych
Auto Switch Compatibility.	C (with Includes 1 Mounting Bracket).
Grease Application.	Z
Otwór na kołek pozycjonujący	Dół obudowy B
Wersja kabla napędu, długość	R5 (5m).
Sterownik	CP1 (PROFINET).
Sposób montażu	7 (Montaż za pomocą śrub)
Wtyczka komunikacyjna, kabel I/O	Brak

DANE TECHNICZNE

Nr kat.

LEFS25EB-100C-R5CP17

Data wygenerowania podsumowania: 08.06.2026r, g. 20:10