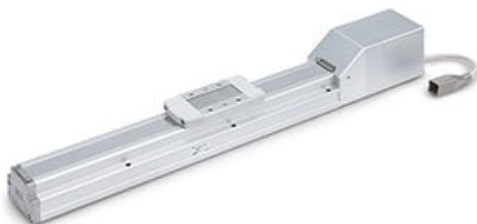




Stół przesuwny z przekładnią śrubową , śr.=16, skok=150 (LEFS16EB-150N-R3CPF7) seria LEFS - SMC



**Numer artykułu SKU:
LEFS16EB-150N-R3CPF7**

Numer artykułu producenta:

Tylko na zamówienie



OPIS PRODUKTU

Dane techniczne

| | |
|----------------------------------|--|
| Seria | LEFS |
| Dokładność | Wersja podstawowa |
| Wielkość | 16 |
| Pozycja montażu silnika | W osi |
| Motor Type | E (Bezbateryjny enkoder absolutny, 24VDC, silnik krokowy) |
| Skok śruby | B (Wielkość 25: 6 mm, wielkość 32: 8 mm, wielkość 40: 10 mm) |
| Skok | 150 mm |
| Opcje silnika | Bez opcji dodatkowych |
| Auto Switch Compatibility. | Brak |
| Grease Application. | N (w/o, Roller Specification). |
| Otwór na kołek pozycjonujący | Dół obudowy B |
| Wersja kabla napędu, długość | R3 (3m). |
| Sterownik | CPF (PROFINET z funkcją STO) |
| Sposób montażu | 7 (Montaż za pomocą śrub) |
| Wtyczka komunikacyjna, kabel I/O | Brak |

DANE TECHNICZNE

Nr kat.

LEFS16EB-150N-R3CPF7

Data wygenerowania podsumowania: 08.06.2026r, g. 16:53