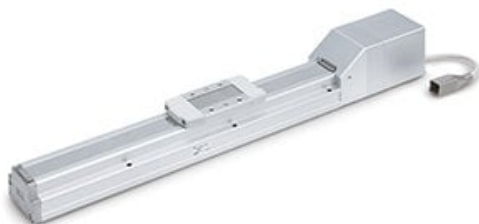




Stół przesuwny z przekładnią śrubową , śr.=25, skok=500 (LEFS25EB-500C-R5CP18) seria LEFS - SMC



**Numer artykułu SKU:  
LEFS25EB-500C-R5CP18**

Numer artykułu producenta:  
-----

Tylko na zamówienie



## OPIS PRODUKTU

### Dane techniczne

|                                  |  |
|----------------------------------|--|
| Seria                            | LEFS   |
| Dokładność                       | Wersja podstawowa  |
| Wielkość                         | 25   |
| Pozycja montażu silnika          | W osi  |
| Motor Type                       | E (Bezbateryjny enkoder absolutny, 24VDC, silnik krokowy)    |
| Skok śruby                       | B (Wielkość 25: 6 mm, wielkość 32: 8 mm, wielkość 40: 10 mm) |
| Skok                             | 500 mm   |
| Opcje silnika                    | Bez opcji dodatkowych  |
| Auto Switch Compatibility.       | C (with Includes 1 Mounting Bracket).                        |
| Grease Application.              | Z  |
| Otwór na kołek pozycjonujący     | Dół obudowy B  |
| Wersja kabla napędu, długość     | R5 (5m).   |
| Sterownik                        | CP1 (PROFINET).  |
| Sposób montażu                   | 8 (montaż na szynie DIN)                                     |
| Wtyczka komunikacyjna, kabel I/O | Brak   |

## DANE TECHNICZNE

Nr kat.

LEFS25EB-500C-R5CP18

Data wygenerowania podsumowania: 08.06.2026r, g. 21:54