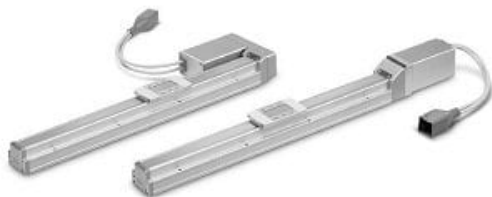




Stół przesuwny z przekładnią śrubową , śr.=16, skok=50 (LEFS16REB-50-R5CE18) seria LEFS - SMC



**Numer artykułu SKU:  
LEFS16REB-50-R5CE18**

Numer artykułu producenta:  
-----

Tylko na zamówienie



## OPIS PRODUKTU

## Dane techniczne

Seria	LEFS
Dokładność	Wersja podstawowa
Wielkość	16
Pozycja montażu silnika	R (Z prawej strony równolegle)
Motor Type	E (Bezbateryjny enkoder absolutny, 24VDC, silnik krokowy)
Skok śruby	B (Wielkość 25: 6 mm, wielkość 32: 8 mm, wielkość 40: 10 mm)
Skok	50 mm
Opcje silnika	Bez opcji dodatkowych
Auto Switch Compatibility.	Brak
Grease Application.	Z
Otwór na kołek pozycjonujący	Dół obudowy B
Wersja kabla napędu, długość	R5 (5m).
Sterownik	CE1 (EtherCAT®).
Sposób montażu	8 (montaż na szynie DIN)
Wtyczka komunikacyjna, kabel I/O	Brak

## DANE TECHNICZNE

Nr kat.

LEFS16REB-50-R5CE18

Data wygenerowania podsumowania: 09.06.2026r, g. 06:26