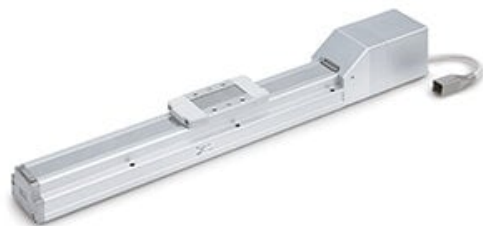




Stół przesuwny z przekładnią śrubową , śr.=32, skok=800 (LEFS32LEB-800-R5CPF7) seria LEFS - SMC



**Numer artykułu SKU:
LEFS32LEB-800-R5CPF7**

Numer artykułu producenta:

Tylko na zamówienie



OPIS PRODUKTU

Dane techniczne

Seria	LEFS
Dokładność	Wersja podstawowa
Wielkość	32
Pozycja montażu silnika	L (Z lewej strony równolegle)
Motor Type	E (Bezbateryjny enkoder absolutny, 24VDC, silnik krokowy)
Skok śruby	B (Wielkość 25: 6 mm, wielkość 32: 8 mm, wielkość 40: 10 mm)
Skok	800 mm
Opcje silnika	Bez opcji dodatkowych
Auto Switch Compatibility.	Brak
Grease Application.	Z
Otwór na kołek pozycjonujący	Dół obudowy B
Wersja kabla napędu, długość	R5 (5m).
Sterownik	CPF (PROFINET z funkcją STO)
Sposób montażu	7 (Montaż za pomocą śrub)
Wtyczka komunikacyjna, kabel I/O	Brak

DANE TECHNICZNE

Nr kat.

LEFS32LEB-800-R5CPF7

Data wygenerowania podsumowania: 08.06.2026r, g. 13:15