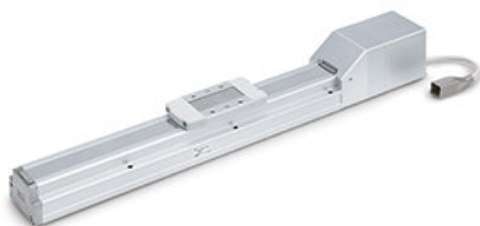




Stół przesuwny z przekładnią śrubową , śr.=25, skok=800 (LEFS25EH-800N-R1CP18) seria LEFS - SMC



**Numer artykułu SKU:
LEFS25EH-800N-R1CP18**

Numer artykułu producenta:

Tylko na zamówienie



OPIS PRODUKTU

Dane techniczne

Seria	LEFS
Dokładność	Wersja podstawowa
Wielkość	25
Pozycja montażu silnika	W osi
Motor Type	E (Bezbateryjny enkoder absolutny, 24VDC, silnik krokowy)
Skok śruby	H (Wielkość 25: 20 mm, wielkość 32: 24 mm, wielkość 40: 30 mm)
Skok	800 mm
Opcje silnika	Bez opcji dodatkowych
Auto Switch Compatibility.	Brak
Grease Application.	N (w/o, Roller Specification).
Otwór na kołek pozycjonujący	Dół obudowy B
Wersja kabla napędu, długość	R1 (1.5m).
Sterownik	CP1 (PROFINET).
Sposób montażu	8 (montaż na szynie DIN)
Wtyczka komunikacyjna, kabel I/O	Brak

DANE TECHNICZNE

Nr kat.

LEFS25EH-800N-R1CP18

Data wygenerowania podsumowania: 09.06.2026r, g. 20:45