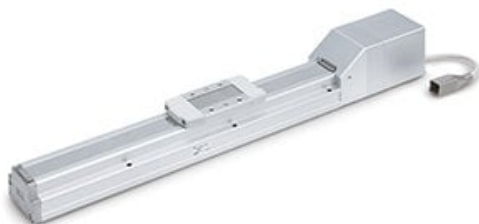




Stół przesuwny z przekładnią śrubową , śr.=25, skok=600 (LEFS25EA-600B-R3CP18) seria LEFS - SMC



**Numer artykułu SKU:  
LEFS25EA-600B-R3CP18**

Numer artykułu producenta:  
-----

Tylko na zamówienie



## OPIS PRODUKTU

## Dane techniczne

Seria	LEFS
Dokładność	Wersja podstawowa
Wielkość	25
Pozycja montażu silnika	W osi
Motor Type	E (Bezbateryjny enkoder absolutny, 24VDC, silnik krokowy)
Skok śruby	A (Wielkość 25: 12 mm, wielkość 32: 16 mm, wielkość 40: 20 mm)
Skok	600 mm
Opcje silnika	B (Z hamulcem)
Auto Switch Compatibility.	Brak
Grease Application.	Z
Otwór na kołek pozycjonujący	Dół obudowy B
Wersja kabla napędu, długość	R3 (3m).
Sterownik	CP1 (PROFINET).
Sposób montażu	8 (montaż na szynie DIN)
Wtyczka komunikacyjna, kabel I/O	Brak

## DANE TECHNICZNE

Nr kat.

LEFS25EA-600B-R3CP18

Data wygenerowania podsumowania: 08.06.2026r, g. 22:08