



Najszersza
oferta
pneumatyki
w Polsce

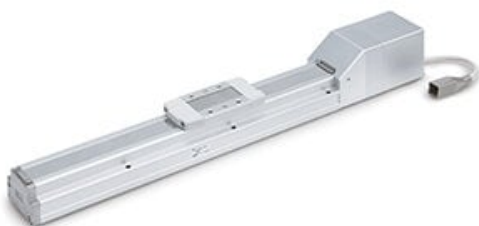


Szybka dostawa
24 h / 48 h



Biuro Obsługi Klienta
+48 71 799 45 81

Stół przesuwny z przekładnią śrubową , śr.=40, skok=700 (LEFS40EA-700K-R5CP18) seria LEFS - SMC



**Numer artykułu SKU:
LEFS40EA-700K-R5CP18**

Numer artykułu producenta:

Tylko na zamówienie



OPIS PRODUKTU

Dane techniczne

Seria	LEFS
Dokładność	Wersja podstawowa
Wielkość	40
Pozycja montażu silnika	W osi
Motor Type	E (Bezbateryjny enkoder absolutny, 24VDC, silnik krokowy)
Skok śruby	A (Wielkość 25: 12 mm, wielkość 32: 16 mm, wielkość 40: 20 mm)
Skok	700 mm
Opcje silnika	Bez opcji dodatkowych
Auto Switch Compatibility.	Brak
Grease Application.	Z
Otwór na kołek pozycjonujący	K (Dół korpusu, 2 miejsca)
Wersja kabla napędu, długość	R5 (5m).
Sterownik	CP1 (PROFINET).
Sposób montażu	8 (montaż na szynie DIN)
Wtyczka komunikacyjna, kabel I/O	Brak

DANE TECHNICZNE

Nr kat.

LEFS40EA-700K-R5CP18

Data wygenerowania podsumowania: 08.06.2026r, g. 15:56