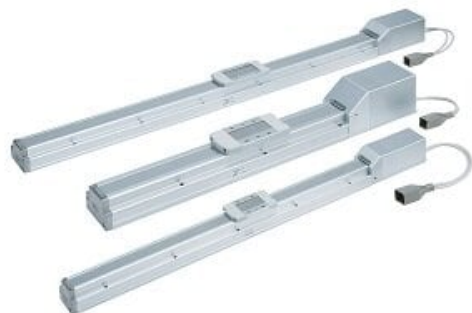




Stół przesuwny z przekładnią śrubową , śr.=16, skok=100 (LEFS16RB-100K-R3CE17) seria LEFS - SMC



**Numer artykułu SKU:
LEFS16RB-100K-R3CE17**

Numer artykułu producenta:

Czas wysyłki: 6 tygodni



OPIS PRODUKTU

Dane techniczne

Dokładność	Wersja podstawowa
Wielkość	16 mm.
Pozycja montażu silnika	R (Z prawej strony równoległe)
Silnik	Silnik krokowy (serwo 24V DC)
Skok śruby	B (Wielkość 16: 5 mm, wielkość 25: 6 mm, wielkość 32: 8 mm, wielkość 40: 10 mm)
Skok	100 mm.
Opcje silnika	Bez hamulca
Uchwyt do montażu czujnika	Brak
Docisk taśmy uszczelniającej	Standardowy
Otwór na kołek pozycjonujący	K (Dół korpusu, 2 miejsca)
Kabel silnika	R (Kabel robotowy, elastyczny)
Długość kabla silnika	3 (3 m).
Sterownik	C (JXC, Sterownik do silników krokowych)
Długość kabla I/O dla sterownika LEC	Bez kabla
Protokół	E (EtherCAT®)
Opcja	1 (Dla osi pojedynczej)
Sposób montażu sterownika	7 (Montaż za pomocą śrub)

Długość kabla I/O dla sterownika JXC i opcja złącza komunikacyjnego

Brak

DANE TECHNICZNE

Kabel silnika	R (kabel do robota, elastyczny)
Uchwyt do montażu czujnika	brak
Protokół	E (EtherCAT)
Sposób montażu sterownika	7 (montaż za pomocą śrub)
Silnik	silnik krokowy, serwo 24V DC
Pozycja montażu silnika	R (z prawej strony równolegle)
Otwór na kołek pozycjonujący	K (dół korpusu, 2 miejsca)
Opcje silnika	bez hamulca
Opcja	1 (dla osi pojedynczej)
Skok	100 mm
Sterownik	C (JXC, sterownik do silników krokowych)
Docisk taśmy uszczelniającej	standardowy
Dokładność	wersja podstawowa
Długość kabla silnika	3 (3 m)
Długość kabla I/O dla sterownika LEC	bez kabla
Długość kabla I/O dla sterownika JXC i opcja złącza komunikacyjnego	brak
Skok śruby	B (wielkość 16: 5 mm, wielkość 25: 6 mm, wielkość 32: 8 mm, wielkość 40: 10 mm)
Wielkość	16 mm

Nr kat.	LEFS16RB-100K-R3CE17
---------	----------------------