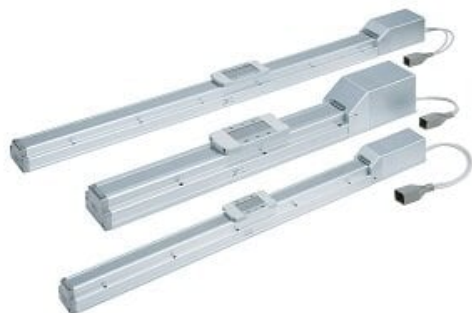




Stół przesuwny z przekładnią śrubową , śr.=32, skok=150 (LEFS32LH-150B-RBCP18) seria LEFS - SMC



**Numer artykułu SKU:
LEFS32LH-150B-RBCP18**

Numer artykułu producenta:

Czas wysyłki: 4 tygodnie



OPIS PRODUKTU

Dane techniczne

Dokładność	Podstawowy styl
Rozmiar	32
Pozycja montażu silnika	Równoległy lewy bok
Typ silnika	Silnik krokowy (serwo 24 V DC)
Skok	Skok 150 mm
Opcja silnika	Z zamkiem
Uchwyt montażowy wyłącznika automatycznego	None
Nakładanie smaru (część opaski uszczelniającej)	Z
Otwór na kołek pozycjonujący	Obudowa B dół
Typ/Długość kabla siłownika	Kabel robotyczny 15 m
Protokół komunikacyjny	PROFINET
Liczba osi/specjalna specyfikacja	Liczba osi: dla pojedynczej osi, specyfikacja: standardowa
Montaż	Montaż na szynie DIN
Kabel złączowy wtyczki komunikacyjnej I/O	Bez kontrolera lub bez złącza wtykowego

DANE TECHNICZNE

Kabel silnika	R (kabel do robota, elastyczny)
Uchwyt do montażu czujnika	brak
Protokół	P (PROFINET)
Sposób montażu sterownika	8 (montaż na szynie DIN)
Silnik	silnik krokowy, serwo 24V DC
Pozycja montażu silnika	L (z lewej strony równolegle)
Otwór na kołek pozycjonujący	dół obudowy B
Opcje silnika	B (z hamulcem)
Opcja	1 (dla osi pojedynczej)
Skok	150 mm
Wielkość korpusu	32 mm
Sterownik	C (JXC, sterownik do silników krokowych)
Docisk taśmy uszczelniającej	standardowy
Dokładność	wersja podstawowa
Długość kabla silnika	B (15 m)
Długość kabla I/O dla sterownika LEC	bez kabla
Długość kabla I/O dla sterownika JXC i opcja złącza komunikacyjnego	brak
Skok śruby	H (wielkość 25: 20 mm, wielkość 32: 24 mm, wielkość 40: 30 mm)

Nr kat.	LEFS32LH-150B-RBCP18
---------	----------------------