



Najszerza
oferta
pneumatyki
w Polsce

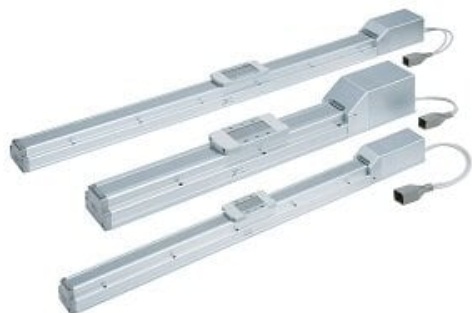


Szybka dostawa
24 h / 48 h



Biuro Obsługi Klienta
+48 71 799 45 81

Stół przesuwny z przekładnią śrubową , śr.=25, skok=200 (LEFS25B-200B-R3C6171) seria LEFS - SMC



**Numer artykułu SKU:
LEFS25B-200B-R3C6171**

Numer artykułu producenta:

Czas wysyłki: 4 tygodnie



OPIS PRODUKTU

Dane techniczne

Dokładność	Podstawowy styl
Rozmiar	25
Pozycja montażu silnika	W linii
Typ silnika	Silnik krokowy (serwo 24 V DC)
Skok	Skok 200 mm
Opcja silnika	Z zamkiem
Uchwyt montażowy wyłącznika automatycznego	None
Nakładanie smaru (część opaski uszczelniającej)	Z
Otwór na kołek pozycjonujący	Obudowa B dół
Typ/Długość kabla siłownika	Kabel robotyczny 3 m
Protokół komunikacyjny	Wejście równoległe (PNP)
Liczba osi/specjalna specyfikacja	Liczba osi: dla pojedynczej osi, specyfikacja: standardowa
Montaż	Montaż na śruby
Kabel złączowy wtyczki komunikacyjnej I/O	Kabel I/O (1,5 m)

DANE TECHNICZNE

Kabel silnika	R (kabel do robota, elastyczny)
Uchwyt do montażu czujnika	brak
Protokół	6 (wejścia równoległe, PNP)
Sposób montażu sterownika	7 (montaż za pomocą śrub)
Silnik	silnik krokowy, serwo 24V DC
Pozycja montażu silnika	w osi
Otwór na kołek pozycjonujący	dół obudowy B
Opcje silnika	B (z hamulcem)
Opcja	1 (dla osi pojedynczej)
Skok	200 mm
Sterownik	C (JXC, sterownik do silników krokowych)
Docisk taśmy uszczelniającej	standardowy
Dokładność	wersja podstawowa
Długość kabla silnika	3 (3 m)
Długość kabla I/O dla sterownika LEC	bez kabla
Długość kabla I/O dla sterownika JXC i opcja złącza komunikacyjnego	1 (kabel I/O, 1,5 m)
Skok śruby	B (wielkość 16: 5 mm, wielkość 25: 6 mm, wielkość 32: 8 mm, wielkość 40: 10 mm)
Wielkość	25 mm

Nr kat.	LEFS25B-200B-R3C6171
---------	----------------------