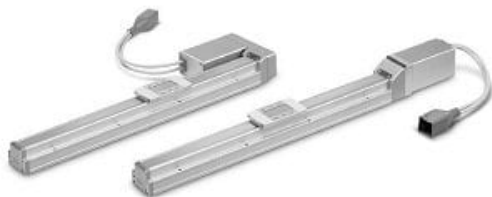




Stół przesuwny z przekładnią śrubową , śr.=16, skok=150 (LEFS16LEB-150) seria LEFS - SMC



**Numer artykułu SKU:  
LEFS16LEB-150**

Numer artykułu producenta:  
-----

Czas wysyłki: 5 tygodni



## OPIS PRODUKTU

## Dane techniczne

Seria	LEFS
Dokładność	Wersja podstawowa
Wielkość	16
Pozycja montażu silnika	L (Z lewej strony równolegle)
Motor Type	E (Bezbateryjny enkoder absolutny, 24VDC, silnik krokowy)
Skok śruby	B (Wielkość 25: 6 mm, wielkość 32: 8 mm, wielkość 40: 10 mm)
Skok	150 mm
Opcje silnika	Bez opcji dodatkowych
Auto Switch Compatibility.	Brak
Grease Application.	Z
Otwór na kołek pozycjonujący	Dół obudowy B
Wersja kabla napędu, długość	Brak
Sterownik	Brak
Sposób montażu	Brak
Wtyczka komunikacyjna, kabel I/O	Brak

## DANE TECHNICZNE

Skok	150 mm
Sposób montażu	brak
Wielkość	16
Skok śruby	B (wielkość 25: 6 mm, wielkość 32: 8 mm, wielkość 40: 10 mm)
Dokładność	brak
Sterownik	brak
Opcje silnika	bez opcji dodatkowych
Otwór na kołek pozycjonujący	dół obudowy B
Pozycja montażu silnika	L (z lewej strony równolegle)
Seria	LEFS
typ silnika	E (bezbaterijny enkoder absolutny, 24VDC, silnik krokowy)
Odpowiedni czujnik położenia	brak
Smarowanie taśmy uszczelniającej	zawiera
Wersja kabla napędu, długość	brak
Wtyczka komunikacyjna, kabel I/O	brak

Nr kat.	LEFS16LEB-150
---------	---------------