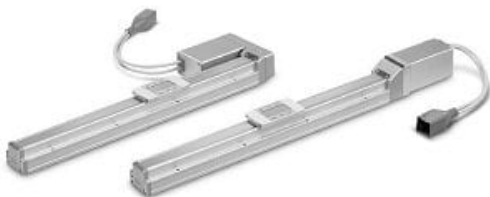




Stół przesuwny z przekładnią śrubową , śr.=16, skok=200 (LEFS16LEB-200B) seria LEFS - SMC



**Numer artykułu SKU:  
LEFS16LEB-200B**

Numer artykułu producenta:  
-----

Czas wysyłki: 5 tygodni



## OPIS PRODUKTU

## Dane techniczne

Dokładność	Typ podstawowy
Rozmiar	16
Pozycja montażu silnika	Równoległy lewy bok
Typ silnika	Bezbateryjny absolutny (silnik krokowy 24 V DC)
Skok	Skok 200 mm
Opcja silnika	Z zamkiem
Nakładanie smaru (część opaski uszczelniającej)	Z
Otwór na kołek pozycjonujący	Obudowa B dół
Typ/Długość kabla siłownika	Bez kabla
Protokół komunikacyjny Wejście/Wyjście	Bez kontrolera
Dla pojedynczej osi	Bez kontrolera
Montaż	Bez kontrolera
Kabel złączowy wtyczki komunikacyjnej I/O	Bez kontrolera lub bez akcesoriów

## DANE TECHNICZNE

Skok	200 mm
Sposób montażu	brak
Wielkość	16
Skok śruby	B (wielkość 25: 6 mm, wielkość 32: 8 mm, wielkość 40: 10 mm)
Dokładność	brak
Sterownik	brak
Opcje silnika	B (z hamulcem)
Otwór na kołek pozycjonujący	dół obudowy B
Pozycja montażu silnika	L (z lewej strony równolegle)
Seria	LEFS
typ silnika	E (bezbatteryjny enkoder absolutny, 24VDC, silnik krokowy)
Odpowiedni czujnik położenia	brak
Smarowanie taśmy uszczelniającej	zawiera
Wersja kabla napędu, długość	brak
Wtyczka komunikacyjna, kabel I/O	brak

Nr kat.	LEFS16LEB-200B
---------	----------------