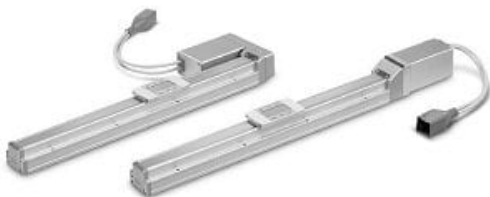




Stół przesuwny z przekładnią śrubową , śr.=16, skok=250 (LEFS16LEB-250) seria LEFS - SMC



**Numer artykułu SKU:
LEFS16LEB-250**

Numer artykułu producenta:

Czas wysyłki: 5 tygodni



OPIS PRODUKTU

Dane techniczne

Dokładność	Typ podstawowy
Rozmiar	16
Pozycja montażu silnika	Równoległy lewy bok
Typ silnika	Bezbaterii absolutny (silnik krokowy 24 V DC)
Skok	Skok 250 mm
Opcja silnika	Bez blokady
Nakładanie smaru (część opaski uszczelniającej) Z	
Otwór na kołek pozycjonujący	Obudowa B dół
Typ/Długość kabla siłownika	Bez kabla
Protokół komunikacyjny Wejście/Wyjście	Bez kontrolera
Dla pojedynczej osi	Bez kontrolera
Montaż	Bez kontrolera
Kabel złączowy wtyczki komunikacyjnej I/O	Bez kontrolera lub bez akcesoriów

DANE TECHNICZNE

Skok	250 mm
Sposób montażu	brak
Wielkość	16
Skok śruby	B (wielkość 25: 6 mm, wielkość 32: 8 mm, wielkość 40: 10 mm)
Dokładność	brak
Sterownik	brak
Opcje silnika	bez opcji dodatkowych
Otwór na kołek pozycjonujący	dół obudowy B
Pozycja montażu silnika	L (z lewej strony równolegle)
Seria	LEFS
typ silnika	E (bezbatteryjny enkoder absolutny, 24VDC, silnik krokowy)
Odpowiedni czujnik położenia	brak
Smarowanie taśmy uszczelniającej	zawiera
Wersja kabla napędu, długość	brak
Wtyczka komunikacyjna, kabel I/O	brak

Nr kat.	LEFS16LEB-250
---------	---------------