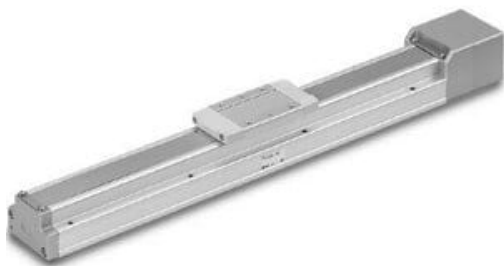




Stół przesuwny z przekładnią śrubową , śr.=25, skok=100 (LEFS25NXA-100CK) seria LEFS - SMC



**Numer artykułu SKU:
LEFS25NXA-100CK**

Numer artykułu producenta:

Czas wysyłki: 6 tygodni



OPIS PRODUKTU

Dane techniczne

Seria	LEFS (Napęd śrubowy)
Dokładność	Wersja podstawowa
Wielkość	25
Pozycja montażu silnika	W osi
Silnik	NX (Sposób montażu X)
Skok śruby	A (LEFS25: 12 mm; LEFS32: 16 mm; LEFS40: 20 mm)
Skok	100 mm
Uchwyt do montażu czujnika	C [1 szt. (w zestawie)]
Docisk taśmy uszczelniającej	Standardowy
Otwór na kołek pozycjonujący	K (Dół korpusu, 2 miejsca)

DANE TECHNICZNE

Skok	100 mm
Wielkość	25
Skok śruby	A (LEFS25: 12 mm; LEFS32: 16 mm; LEFS40: 20 mm)
Dokładność	wersja podstawowa
Docisk taśmy uszczelniającej	standardowy
Otwór na kołek pozycjonujący	K (dół korpusu, 2 miejsca)
Pozycja montażu silnika	w osi
Silnik	NX (sposób montażu X)
Seria	LEFS (napęd śrubowy)
Uchwyt do montażu czujnika	C (1 szt. w zestawie)

Nr kat.	LEFS25NXA-100CK
---------	-----------------

Data wygenerowania podsumowania: 08.06.2026r, g. 19:55