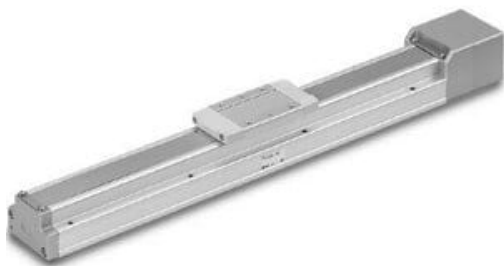




Stół przesuwny z przekładnią śrubową , śr.=25, skok=150 (LEFS25NZH-150C) seria LEFS - SMC



**Numer artykułu SKU:  
LEFS25NZH-150C**

Numer artykułu producenta:  
-----

Czas wysyłki: 6 tygodni



## OPIS PRODUKTU

## Dane techniczne

Dokładność	Podstawowy
Rozmiar	25
Pozycja montażu silnika	W linii
Typ montażu	Typ montażu Z
Skok	Skok 150 mm
Uchwyt montażowy wyłącznika automatycznego	1 szt.
Nakładanie smaru (część opaski uszczelniającej)	Z
Otwór na kołek pozycjonujący	Obudowa B dół
Wykonanie na zamówienie	Standardowy

---

## DANE TECHNICZNE

Skok	150 mm
Wielkość	25
Skok śruby	H (LEFS25: 20 mm; LEFS32: 24 mm; LEFS40: 30 mm)
Dokładność	wersja podstawowa
Docisk taśmy uszczelniającej	standardowy
Otwór na kołek pozycjonujący	dół obudowy B
Pozycja montażu silnika	w osi
Silnik	NZ (sposób montażu Z)
Seria	LEFS (napęd śrubowy)
Uchwyt do montażu czujnika	C (1 szt. w zestawie)

Nr kat.	LEFS25NZH-150C
---------	----------------