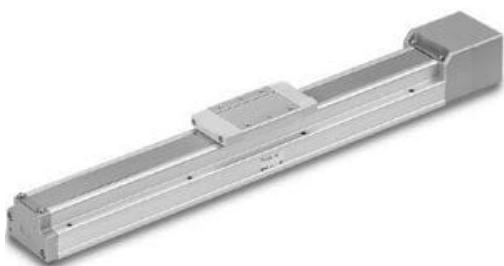




Stół przesuwny z przekładnią śrubową , śr.=25, skok=200 (LEFSH25RNM1B-200CN) seria LEFS - SMC



**Numer artykułu SKU:
LEFSH25RNM1B-200CN**

Numer artykułu producenta:

Czas wysyłki: 6 tygodni



OPIS PRODUKTU

Dane techniczne

Dokładność	Typ wysokiej precyzji
Rozmiar	25
Pozycja montażu silnika	Równoległy po prawej stronie
Typ montażu	Typ montażu M1
Skok	Skok 200 mm
Uchwyt montażowy wyłącznika automatycznego	1 szt.
Nakładanie smaru (część opaski uszczelniającej)	Bez (specyfikacja rolki)
Otwór na kołek pozycjonujący	Obudowa B dół
Wykonanie na zamówienie	Standardowy

DANE TECHNICZNE

Skok	200 mm
Wielkość	25
Skok śruby	B (LEFS25: 6 mm; LEFS32: 8 mm; LEFS40: 10 mm)
Dokładność	H (o wysokiej precyzji)
Docisk taśmy uszczelniającej	N (docisk rolkowy taśmy uszczelniającej, bez smaru)
Otwór na kołek pozycjonujący	dół obudowy B
Pozycja montażu silnika	R (z prawej strony równolegle)
Silnik	NM1 (sposób montażu M1)
Seria	LEFS (napęd śrubowy)
Uchwyt do montażu czujnika	C (1 szt. w zestawie)

Nr kat.	LEFSH25RNM1B-200CN
---------	--------------------

Data wygenerowania podsumowania: 08.06.2026r, g. 21:12