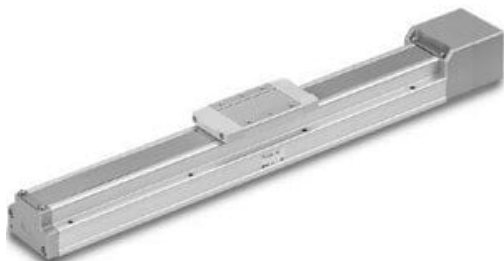




Stół przesuwny z przekładnią śrubową , śr.=25, skok=50 (LEFS25RNZA-50) seria LEFS - SMC



**Numer artykułu SKU:
LEFS25RNZA-50**

Numer artykułu producenta:

Czas wysyłki: 1-2 tygodnie



OPIS PRODUKTU

Dane techniczne

Dokładność	Podstawowy
Rozmiar	25
Pozycja montażu silnika	Równoległy po prawej stronie
Typ montażu	Typ montażu Z
Skok	Skok 50 mm
Uchwyt montażowy wyłącznika automatycznego	None
Nakładanie smaru (część opaski uszczelniającej)	Z
Otwór na kołek pozycjonujący	Obudowa B dół
Wykonanie na zamówienie	Standardowy

DANE TECHNICZNE

Skok	50 mm
Wielkość	25
Skok śruby	A (LEFS25: 12 mm; LEFS32: 16 mm; LEFS40: 20 mm)
Dokładność	wersja podstawowa
Docisk taśmy uszczelniającej	standardowy
Otwór na kołek pozycjonujący	dół obudowy B
Pozycja montażu silnika	R (z prawej strony równolegle)
Silnik	NZ (sposób montażu Z)
Seria	LEFS (napęd śrubowy)
Uchwyt do montażu czujnika	brak

Nr kat.	LEFS25RNZA-50
---------	---------------

Data wygenerowania podsumowania: 08.06.2026r, g. 18:26