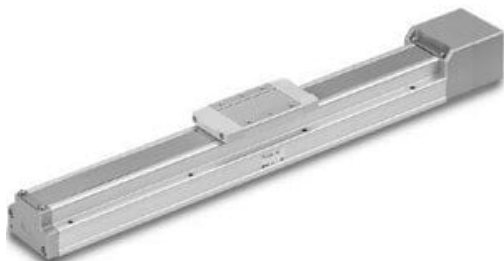




Stół przesuwny z przekładnią śrubową , śr.=25, skok=50 (LEFS25NZA-50) seria LEFS - SMC



**Numer artykułu SKU:
LEFS25NZA-50**

Numer artykułu producenta:

Czas wysyłki: 1-2 tygodnie



OPIS PRODUKTU

Dane techniczne

Seria	LEFS (Napęd śrubowy)
Dokładność	Wersja podstawowa
Wielkość	25
Pozycja montażu silnika	W osi
Silnik	NZ (Sposób montażu Z)
Skok śruby	A (LEFS25: 12 mm; LEFS32: 16 mm; LEFS40: 20 mm)
Skok	50 mm
Uchwyt do montażu czujnika	Brak
Docisk taśmy uszczelniającej	Standardowy
Otwór na kołek pozycjonujący	Dół obudowy B

DANE TECHNICZNE

Skok	50 mm
Wielkość	25
Skok śruby	A (LEFS25: 12 mm; LEFS32: 16 mm; LEFS40: 20 mm)
Dokładność	wersja podstawowa
Docisk taśmy uszczelniającej	standardowy
Otwór na kołek pozycjonujący	dół obudowy B
Pozycja montażu silnika	w osi
Silnik	NZ (sposób montażu Z)
Seria	LEFS (napęd śrubowy)
Uchwyt do montażu czujnika	brak

Nr kat.	LEFS25NZA-50
---------	--------------

Data wygenerowania podsumowania: 09.06.2026r, g. 00:21