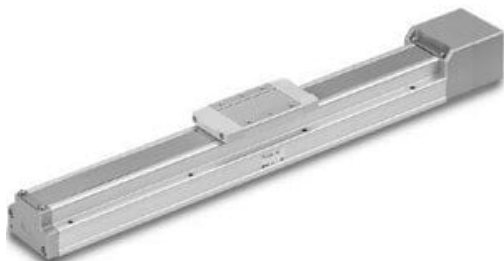




Stół przesuwny z przekładnią śrubową , śr.=25, skok=50 (LEFS25RNZB-50) seria LEFS - SMC



**Numer artykułu SKU:  
LEFS25RNZB-50**

Numer artykułu producenta:  
-----

Czas wysyłki: 4 tygodnie



## OPIS PRODUKTU

## Dane techniczne

Dokładność	Podstawowy
Rozmiar	25
Pozycja montażu silnika	Równoległy po prawej stronie
Typ montażu	Typ montażu Z
Skok	Skok 50 mm
Uchwyt montażowy wyłącznika automatycznego	None
Nakładanie smaru (część opaski uszczelniającej)	Z
Otwór na kołek pozycjonujący	Obudowa B dół
Wykonanie na zamówienie	Standardowy

---

## DANE TECHNICZNE

Skok	50 mm
Wielkość	25
Skok śruby	B (LEFS25: 6 mm; LEFS32: 8 mm; LEFS40: 10 mm)
Dokładność	wersja podstawowa
Docisk taśmy uszczelniającej	standardowy
Otwór na kołek pozycjonujący	dół obudowy B
Pozycja montażu silnika	R (z prawej strony równolegle)
Silnik	NZ (sposób montażu Z)
Seria	LEFS (napęd śrubowy)
Uchwyt do montażu czujnika	brak

Nr kat.	LEFS25RNZB-50
---------	---------------

Data wygenerowania podsumowania: 09.06.2026r, g. 00:20