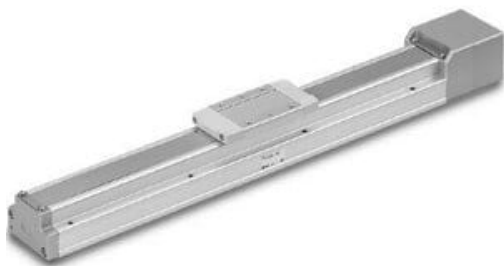




Stół przesuwny z przekładnią śrubową , śr.=32, skok=800 (LEFSH32LNZB-800) seria LEFS - SMC



**Numer artykułu SKU:
LEFSH32LNZB-800**

Numer artykułu producenta:

Czas wysyłki: 5 tygodni



OPIS PRODUKTU

Dane techniczne

Seria	LEFS (Napęd śrubowy)
Dokładność	H (O wysokiej precyzji)
Wielkość	32
Pozycja montażu silnika	L (Z lewej strony równolegle)
Silnik	NZ (Sposób montażu Z)
Skok śruby	B (LEFS25: 6 mm; LEFS32: 8 mm; LEFS40: 10 mm)
Skok	800 mm
Uchwyt do montażu czujnika	Brak
Docisk taśmy uszczelniającej	Standardowy
Otwór na kołek pozycjonujący	Dół obudowy B

DANE TECHNICZNE

Skok	800 mm
Wielkość	32
Skok śruby	B (LEFS25: 6 mm; LEFS32: 8 mm; LEFS40: 10 mm)
Dokładność	H (o wysokiej precyzji)
Docisk taśmy uszczelniającej	standardowy
Otwór na kołek pozycjonujący	dół obudowy B
Pozycja montażu silnika	L (z lewej strony równolegle)
Silnik	NZ (sposób montażu Z)
Seria	LEFS (napęd śrubowy)
Uchwyt do montażu czujnika	brak

Nr kat.	LEFSH32LNZB-800
---------	-----------------