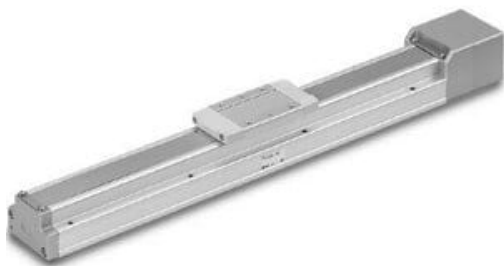




Stół przesuwny z przekładnią śrubową , śr.=40, skok=350 (LEFSH40NZZB-350C) seria LEFS - SMC



**Numer artykułu SKU:
LEFSH40NZZB-350C**

Numer artykułu producenta:

Czas wysyłki: 6 tygodni



OPIS PRODUKTU

Dane techniczne

Seria	LEFS (Napęd śrubowy)
Dokładność	H (O wysokiej precyzji)
Wielkość	40
Pozycja montażu silnika	W osi
Silnik	NZ (Sposób montażu Z)
Skok śruby	B (LEFS25: 6 mm; LEFS32: 8 mm; LEFS40: 10 mm)
Skok	350 mm
Uchwyt do montażu czujnika	C [1 szt. (w zestawie)]
Docisk taśmy uszczelniającej	Standardowy
Otwór na kołek pozycjonujący	Dół obudowy B

DANE TECHNICZNE

Skok	350 mm
Skok śruby	B (LEFS25: 6 mm; LEFS32: 8 mm; LEFS40: 10 mm)
Dokładność	H (o wysokiej precyzji)
Docisk taśmy uszczelniającej	standardowy
Wielkość korpusu	40 mm
Otwór na kołek pozycjonujący	dół obudowy B
Pozycja montażu silnika	w osi
Silnik	NZ (sposób montażu Z)
Seria	LEFS (napęd śrubowy)
Uchwyt do montażu czujnika	C (1 szt. w zestawie)

Nr kat.	LEFSH40NZB-350C
---------	-----------------

Data wygenerowania podsumowania: 08.06.2026r, g. 21:00