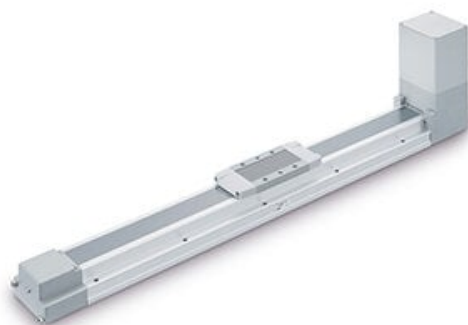




Napęd elektryczny z paskiem, silnik serwo AC seria LEFB (LEFB40T8S-2500C-RA) - SMC



**Numer artykułu SKU:
LEFB40T8S-2500C-RA**

Numer artykułu producenta:

Czas wysyłki: 22 tygodnie



OPIS PRODUKTU

DANE TECHNICZNE

Skok	2500 mm
Wzmacniacz	bez wzmacniacza
Wielkość korpusu	40 mm
Kabel silnika	R (kabel do robota, elastyczny)
Opcje silnika	brak
Otwór na kołek pozycjonujący	dół obudowy B
Pozycja montażu silnika	na górze
Serwomotor AC	T8 (moc 400W, enkoder absolutny, LECSS2)
Złącze I/O	bez gniazda przyłączeniowego
Uchwyt do montażu czujnika	C (1 szt. w zestawie)

Nr kat.

LEFB40T8S-2500C-RA