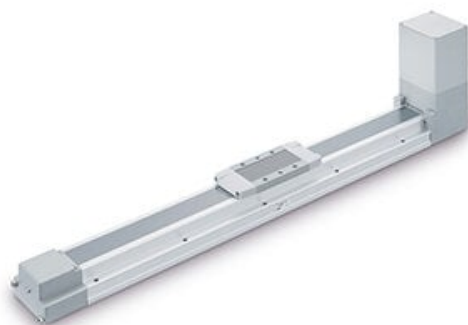




## Napęd elektryczny z paskiem, silnik serwo AC seria LEFB (LEFB32T7S-800C-R5) - SMC



**Numer artykułu SKU:  
LEFB32T7S-800C-R5**

Numer artykułu producenta:  
-----

Czas wysyłki: 7 tygodni



## OPIS PRODUKTU

## DANE TECHNICZNE

Skok	800 mm
Wielkość	32
Wzmacniacz	bez wzmacniacza
Kabel silnika	R (kabel do robota, elastyczny)
Opcje silnika	brak
Otwór na kołek pozycjonujący	dół obudowy B
Pozycja montażu silnika	na górze
Serwomotor AC	T7 (moc 200W, enkoder absolutny, LECSS2)
Złącze I/O	bez gniazda przyłączeniowego
Uchwyt do montażu czujnika	C (1 szt. w zestawie)

Nr kat.

LEFB32T7S-800C-R5