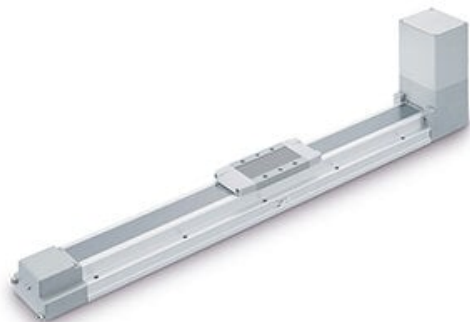




Napęd elektryczny z paskiem, silnik serwo AC seria LEFB (LEFB40S4S-3000-S5A21) - SMC



**Numer artykułu SKU:
LEFB40S4S-3000-S5A21**

Numer artykułu producenta:

Czas wysyłki: 15 tygodni



OPIS PRODUKTU

DANE TECHNICZNE

Skok	3000 mm
Wzmacniacz	A2 (LECSA2 200 V do 230 V)
Wielkość korpusu	40 mm
Kabel silnika	S (kabel standardowy)
Opcje silnika	brak
Otwór na kołek pozycjonujący	dół obudowy B
Pozycja montażu silnika	na górze
Serwomotor AC	S4 (moc 400W - enkoder przyrostowy, LECSA2)
Złącze I/O	1 (1,5 m)
Uchwyt do montażu czujnika	brak

Nr kat.

LEFB40S4S-3000-S5A21