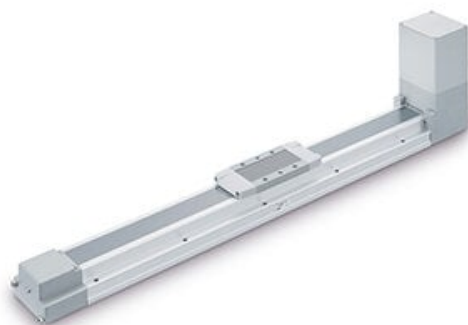




## Napęd elektryczny z paskiem, silnik serwo AC seria LEFB (LEFB32T7S-1500C-R2) - SMC



**Numer artykułu SKU:  
LEFB32T7S-1500C-R2**

Numer artykułu producenta:  
-----

Czas wysyłki: 7 tygodni



## OPIS PRODUKTU

## DANE TECHNICZNE

|                              |  |
|------------------------------|--|
| Skok                         | 1500 mm                                  |
| Wielkość                     | 32                                       |
| Wzmacniacz                   | bez wzmacniacza                          |
| Kabel silnika                | R (kabel do robota, elastyczny)          |
| Opcje silnika                | brak                                     |
| Otwór na kołek pozycjonujący | dół obudowy B                            |
| Pozycja montażu silnika      | na górze                                 |
| Serwomotor AC                | T7 (moc 200W, enkoder absolutny, LECSS2) |
| Złącze I/O                   | bez gniazda przyłączeniowego             |
| Uchwyt do montażu czujnika   | C (1 szt. w zestawie)                    |

Nr kat.

LEFB32T7S-1500C-R2